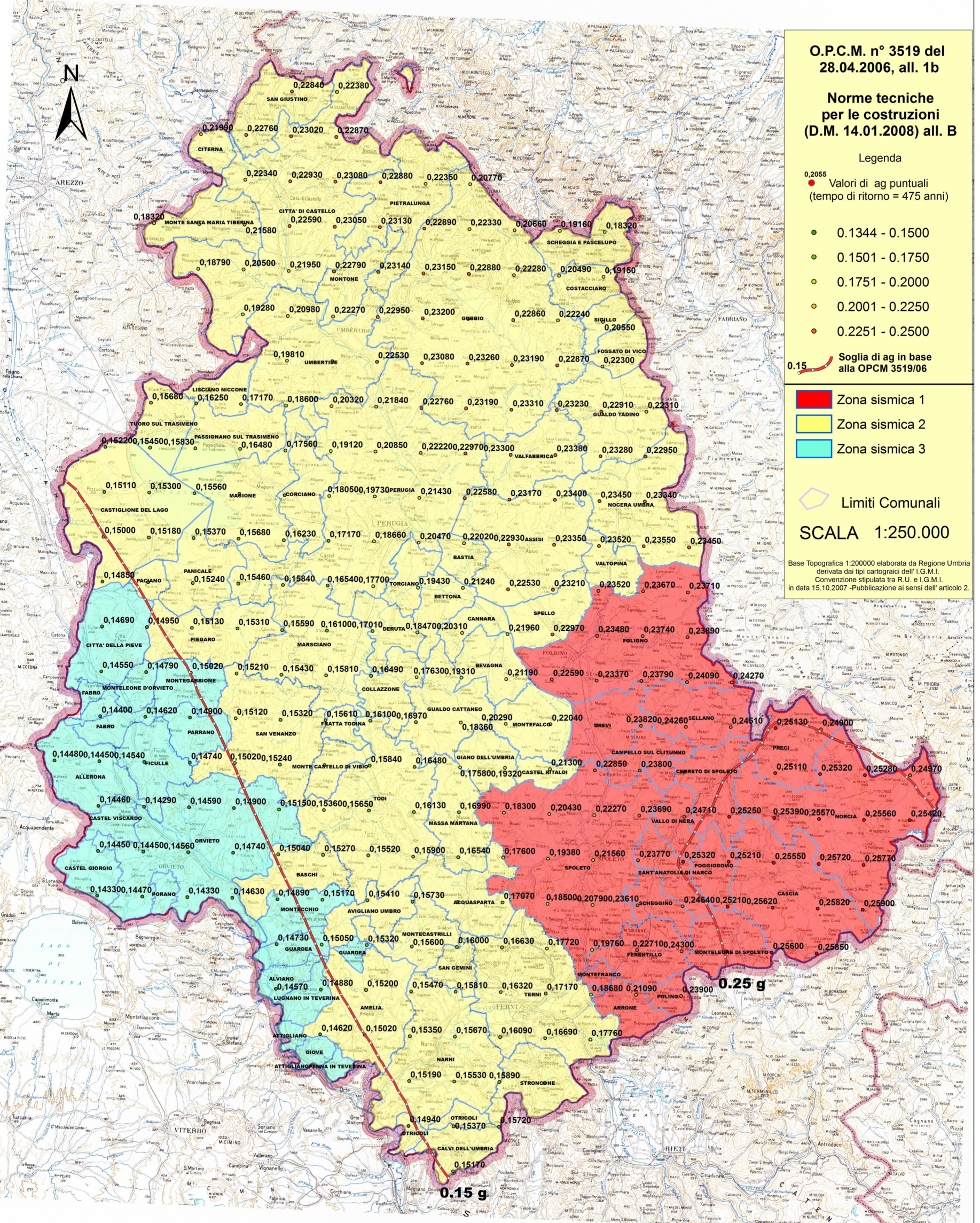


CARTA DELLA PERICOLOSITA' SISMICA DELLA REGIONE UMBRIA

Espressa in termini di accelerazione massima al suolo (a_g)
 con probabilità di eccedenza del 10% in 50 anni



O.P.C.M. n° 3519 del
 28.04.2006, all. 1b

Norme tecniche
 per le costruzioni
 (D.M. 14.01.2008) all. B

Legenda

0,2055
 ● Valori di a_g puntuali
 (tempo di ritorno = 475 anni)

- 0.1344 - 0.1500
- 0.1501 - 0.1750
- 0.1751 - 0.2000
- 0.2001 - 0.2250
- 0.2251 - 0.2500

0,15
 — Soglia di a_g in base
 alla O.P.C.M. 3519/06

- Zona sismica 1
- Zona sismica 2
- Zona sismica 3

◇ Limiti Comunali

SCALA 1:250.000

Base Topografica 1:200000 elaborata da Regione Umbria
 derivata dai tipi cartografici dell'I.G.M.I.
 Convenzione stipulata tra R.U. e I.G.M.I.
 in data 15.10.2007 - Pubblicazione ai sensi dell'articolo 2.