



Servizio adozione nazionale ed
internazionale Foligno-Spoleto –
Norcia –Uslumbria2

A scuola di adozione

IL PROTOCOLLO REGIONALE DI INSERIMENTO DEL BAMBINO
ADOTTATO NELLA SCUOLA

PERCORSI INTEGRATI FAMIGLIA-SCUOLA-SERVIZIO ADOZIONE

Foligno 24 ottobre 2018

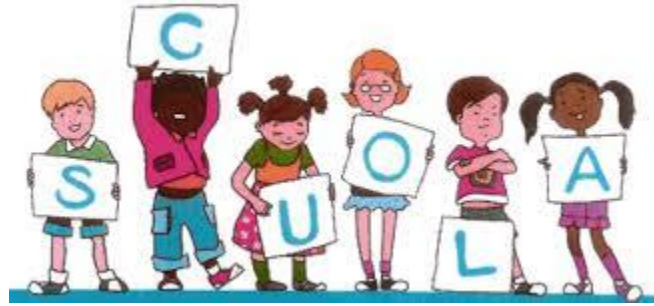
A cura del Servizio adozione : Cristina Faraghini Simonetta Mancinelli Paola Angelucci



- Luogo di crescita di un bambino
- Luogo di apprendimento
- Luogo di relazioni e affetti

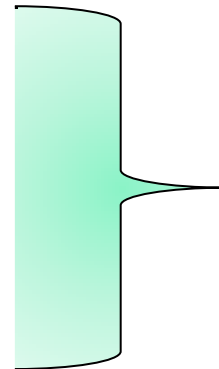
- Accanto al processo del sapere e del saper fare il bambino sviluppa consapevolezza di se , del suo essere più o meno soggetto di valore e quindi meritevole di considerazione e apprezzamento

Scuola una realtà estremamente importante per tutti i bambini

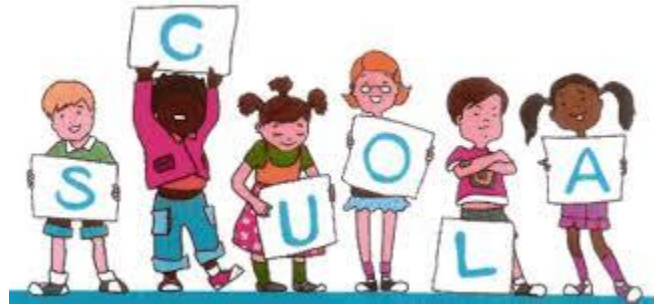


E per un bambino adottato quanto è importante la scuola?
Un bambino adottato ha alle spalle una storia più complessa
dei suoi coetanei

- Abbandono
- Istituto
- Vicende difficili e dolorose
- Deprivazioni - maltrattamenti
- **sradicamenti**



A volte
traguardi
evolutivi in
ritardo o
complicati

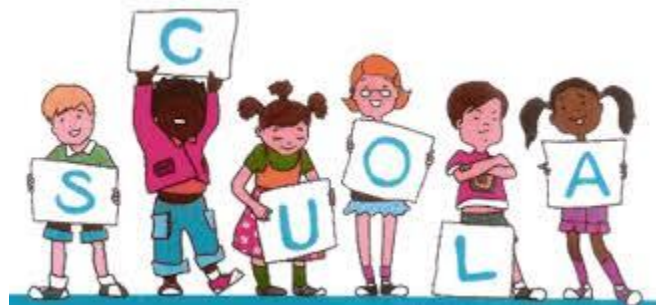


Il percorso di crescita di un bambino adottato presenta delle maggiori difficoltà

È più sensibile e vulnerabile ai rimandi che riceverà nell'ambito scolastico sia riguardo al profitto che alle relazioni

prendo bei voti i compagni mi vogliono come amico le maestre mi apprezzano = io valgo

Non valgo niente se succede il contrario



L'inserimento a scuola del bambino adottato non è solo

apprendimento

Regole sociali

comunità accogliente

amicizia

Nuova lingua



Per i genitori l'andamento scolastico dei propri figli è molto importante

-investimento

-Aspettative

Risultati positivi del proprio figlio rimandano un senso positivo di **competenza educativa genitoriale**

Riuscita scolastica del figlio

Conferma della sue capacità cognitive e relazionali e della adeguatezza genitoriale -affermazione sociale



Per i genitori adottivi

La competenza educativa genitoriale è influenzata da fattori oggettivi personali e culturali per cui assume un significato specifico e non scontato

-diventano genitori con atto giuridico e si conquistano il legame filiale con una relazione di vicinanza e amore in assenza del legame biologico-di sangue

-un lungo e faticoso percorso per diventare mamma e papà

Ciò può rendere i genitori più attenzione ai risultati scolastici del figlio

-più reattivi di fronte alle difficoltà del figlio

Compiti del Servizio Adozione

- Informare
- Formare e preparare
- Effettuare lo studio di coppia
- **Accompagnare**
- **Sostenere**



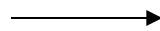
• Come abbiamo curato l'inserimento scolastico prima del protocollo

Incontri di formazione
in gruppo

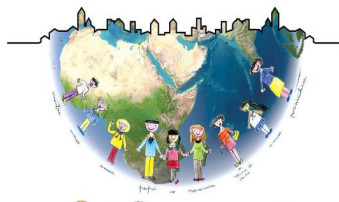


prepariamo le coppie
ad accogliere un bambino
con le sue caratteristiche e
specificità risorse e difficoltà

Incontri di post-adozione
in gruppo nel primo
anno di adozione



Rafforzamento del ruolo e
dell'identità di genitori adottivi.
Incremento delle competenze
teoriche, relazionali, educative e di
problem solving.
Creazione di una rete di relazioni
tra i partecipanti.
Verifica andamento dell'adozione e
sullo stato di benessere del nucleo

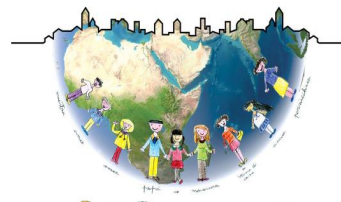


• Come abbiamo curato l'inserimento scolastico

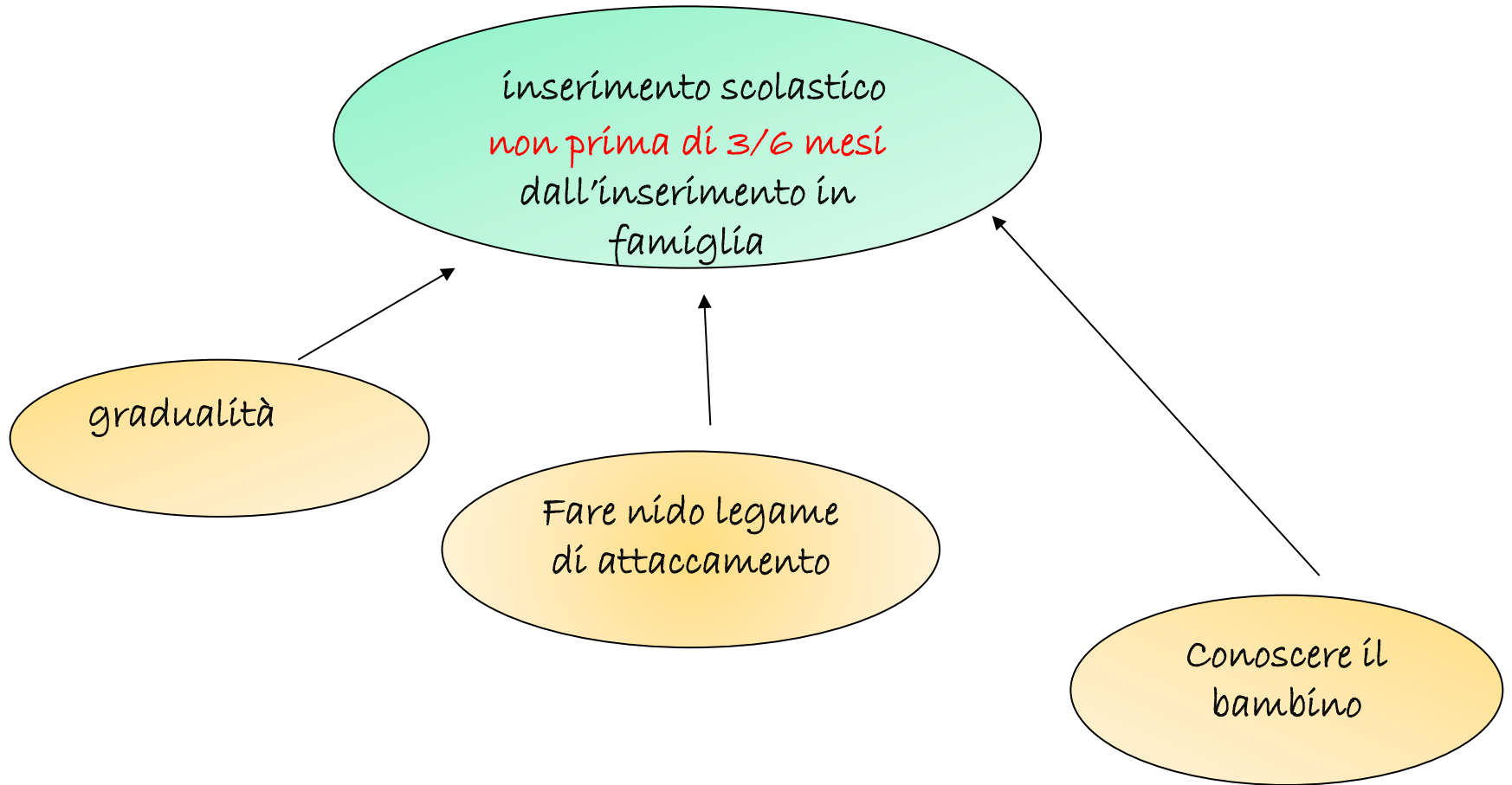
Incontri Servizio
e famiglia nel
Post-adozione



- Colloqui con i genitori adottivi
- osservazione del bambino
- visite domiciliari
- Incontri con la scuola
- relazioni per la scuola



La scuola :alcune indicazioni



•Cosa cerchiamo di essere

- capace di tenere la complessità
- che accompagna guida
- che si prende cura
- che aiuta ad essere più famiglia
- valorizza le potenzialità
- luogo d'incontro tra famiglie
- che pensa al benessere della famiglia adottiva connesso al benessere della comunità
- che lavora nella rete
- Con i limiti di un servizio part-time e non così flessibile come le situazioni richiedono
- Con spazi e strumenti da rivedere e adattare ogni volta





IL protocollo

approvato dal Comune di Foligno con atto di giunta n.420 del 9-11-2016

accompagnare la famiglia adottive ed il
bambino con maggiore attenzione e cura

- Nella specificità della sua storia
- nell'ingresso a scuola
- ampliare lo spazio di dialogo tra gli attori coinvolti

Le buone prassi per l' inserimento degli alunni adottati-Il Protocollo

Primo contatto

Famiglia

informa la scuola dell'adozione

Scuola

coinvolge insegnate referente
accoglienza e pre-iscrizione
organizza incontro tra famiglia-
serv.adozione e insegnate ref. Per
riflettere sui tempi e modalità



Primo contatto

Il Servizio Adozione

- effettua valutazione delle risorse e delle carenze del Bambino
- Condivide con la famiglia e la scuola, la scelta della classe di appartenenza, le modalità di inserimento dell'alunno
- collabora alla definizione del percorso scolastico e attua incontri di monitoraggio
- Resta a disposizione per confronti e consulenze
- Invia la famiglia ai Servizi Specialistici per una valutazione del bambino, in collaborazione con il pediatra nel caso siano presenti certificazioni o particolari difficoltà

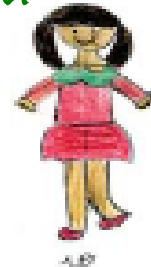


Al momento dell'iscrizione

La famiglia formalizza l'iscrizione in segreteria

La scuola

- decide la classe d'inserimento in accordo con la famiglia e il servizio adozione
- Presenta la proposta formativa
- Definisce tempi modalità dell'inserimento e dell'accoglienza insieme al Servizio Adozione e la Famiglia



dopo due /tre mesi di frequenza

Scuola e famiglia monitorano l'esperienza scolastica del bambino

Servizio adozione resta a disposizione della scuola per incontri di confronto



dopo terzo /quarto mesi di frequenza

Scuola famiglia servizio adozione

Quali interventi?.....se servono

monitoraggio



dopo il primo anno di frequenza e fino al terzo
anno

La famiglia può chiedere in accordo con la scuola un
confronto con il servizio adozione

Il servizio adozione

- valuta
- consulenza e/o accompagnamento
- Se necessario in accordo con il pediatra invia il bambino per una valutazione strutturata al servizio specialisti disturbi dell'apprendimento della usl



Passaggio a nuova scuola Nell'adolescenza

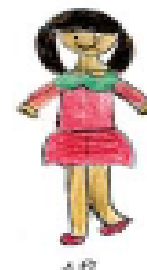
La famiglia e La scuola

Possono rivolgersi al Servizio adozione per

- Esigenze
- Problematiche
- confronto

Il servizio adozione

- Consulenza/accompagnamento
- Invio servizio specialistici



PROTOCOLLO

1. Strumento che possa aiutare a rendere l'esperienza scolastica un'occasione di crescita benessere rafforzamento dell'autostima del bambino
2. ampliare lo spazio di dialogo tra gli attori coinvolti
3. momenti formativi congiunti di approfondimento e confronto





í Prossímí

appuntamentoí

-giornata formativa del 19 novembre
a Perugia

-per il nostro territorio due proposte a

Gennaio 21 e 28 Bilinguismo

sottrattivo -Associazione Genitori sí

diventa

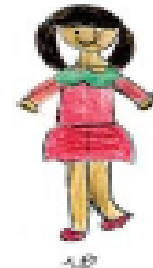


grazie per l'attenzione.



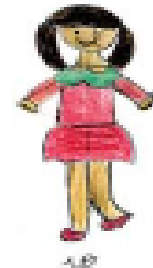
Le difficoltà che frequentemente segnano la vita dei bambini adottati possono essere:

1. La mancata o distorta relazione di attaccamento
2. L'abbandono
3. Danni biologici prenatali perinatali e post natali (sindrome feto alcolica)
4. Una storia personale frammentata (famiglia di origine, istituto, Famiglie professionalizzate affido ecc.)
5. Le esperienze traumatiche (incuria, abusi, violenze)



Le difficoltà che frequentemente segnano la vita dei bambini adottati possono essere:

1. La mancata o distorta relazione di attaccamento
2. L'abbandono
3. Danni biologici prenatali perinatali e post natali (sindrome feto alcolica)
4. Una storia personale frammentata (famiglia di origine, istituto, Famiglie professionalizzate affido ecc.)
5. Le esperienze traumatiche (incuria, abusi, violenze)



A volte i bambini presentano :

1. Bassa autostima, cattiva immagine di sé senso di colpa.
2. Difficoltà nell'instaurare nuove relazioni:
iper-autonomia versus iper-dipendenza.
3. Comportamenti non appropriati
4. Difficoltà a "mentalizzare"
5. Problemi scolastici



IL bambino adottato al suo arrivo deve affrontare

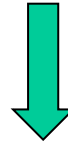
- Nuovo contesto relazionale
- Nuova lingua
- Nuove abitudini e regole di vita.
- Nuovi amici e compagni.
- Nuova alimentazione.
- Nuovo paesaggio.
- Nuovo clima



Deve affrontare un faticoso passaggio emotivo culturale e sociale

I bambini hanno

- Capacità di recupero
- Molte risorse
- Cambiamento



Sono

resilienti

