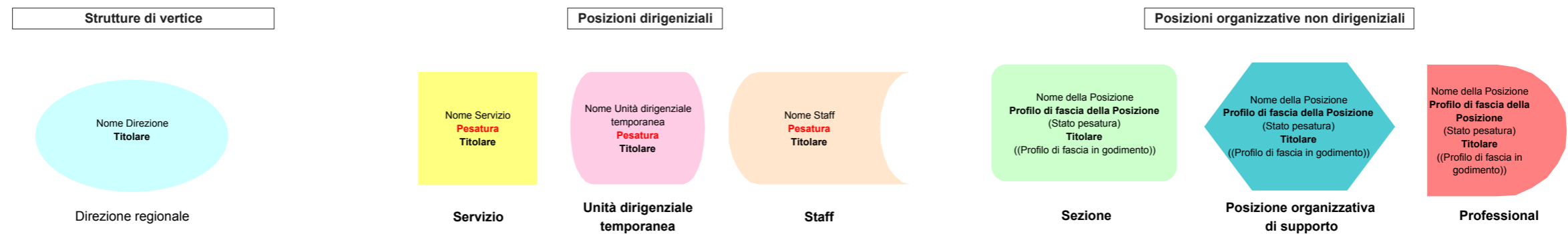


## Organigramma delle Direzioni regionali con decorrenza 1 Maggio 2016

### LEGENDA



**Presidente della Regione**

**CONSIGLIO REGIONALE**

**GIUNTA REGIONALE**

Controlli comunitari - Autorità di Audit  
**A1**  
**Magrini Alunno Mauro**

Controlli comunitari sulle operazioni del Fondo Europeo di Sviluppo Regionale (FESR) e Programma Attuativo Regionale (PAR) del Fondo per lo Sviluppo e la Coesione (FSC)  
**A**  
**Cecchetti Antonio**

Controlli comunitari sulle operazioni del fondo sociale europeo (FSE)  
**C**  
**Forti Sabina**

Posizione organizzativa professionale di consulenza giuridica  
**C**  
**Ascani Pamela**

**DIREZIONE REGIONALE: PROGRAMMAZIONE, AFFARI INTERNAZIONALI ED EUROPEI. AGENDA DIGITALE, AGENZIE E SOCIETÀ PARTECIPATE**  
Direttore: Caporizzi Lucio

**DIREZIONE REGIONALE: RISORSE FINANZIARIE E STRUMENTALI. AFFARI GENERALI E RAPPORTI CON I LIVELLI DI GOVERNO.**  
Direttore: Antonelli Giampiero

**DIREZIONE REGIONALE: SALUTE, WELFARE. ORGANIZZAZIONE E RISORSE UMANE**  
Direttore: Orlandi Walter

**DIREZIONE REGIONALE: GOVERNO DEL TERRITORIO E PAESAGGIO. PROTEZIONE CIVILE. INFRASTRUTTURE E MOBILITÀ**  
Direttore: Zurli Diego

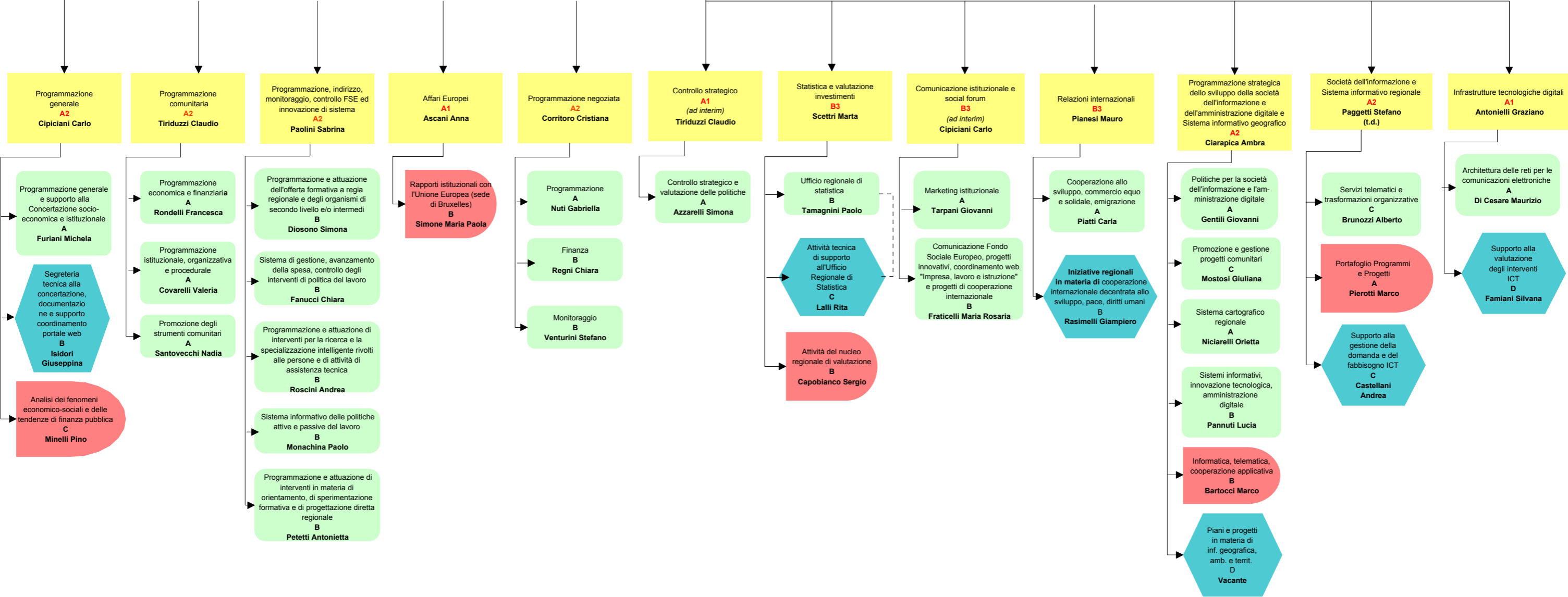
**DIREZIONE REGIONALE: ATTIVITÀ PRODUTTIVE. LAVORO, FORMAZIONE E ISTRUZIONE.**  
Direttore: Rossetti Luigi

**DIREZIONE REGIONALE: AGRICOLTURA, AMBIENTE, ENERGIA, CULTURA, BENI CULTURALI E SPETTACOLO.**  
Direttore: Becchetti Ciro

Situazione al 01/05/2016

DIREZIONE REGIONALE PROGRAMMAZIONE, AFFARI INTERNAZIONALI ED EUROPEI.  
AGENDA DIGITALE, AGENZIE E SOCIETÀ PARTECIPATE  
Direttore: Caporizzi Lucio

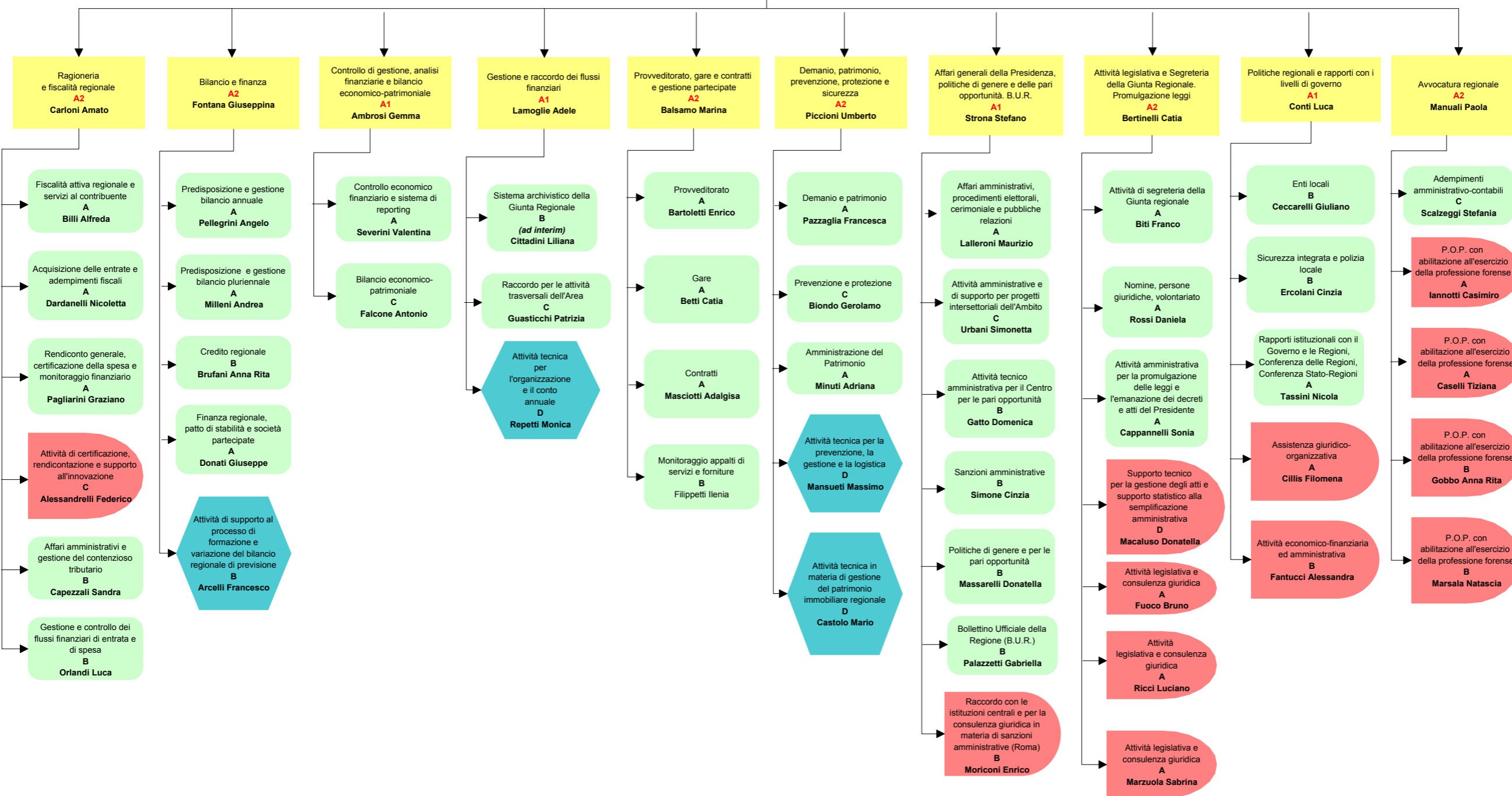
Supporto giuridico-amministrativo e organizzativo  
A  
Cipriani Edda



**DIREZIONE REGIONALE, RISORSE FINANZIARIE E STRUMENTALI.  
AFFARI GENERALI E RAPPORTI CON I LIVELLI DI GOVERNO**  
Direttore: Antonelli Giampiero

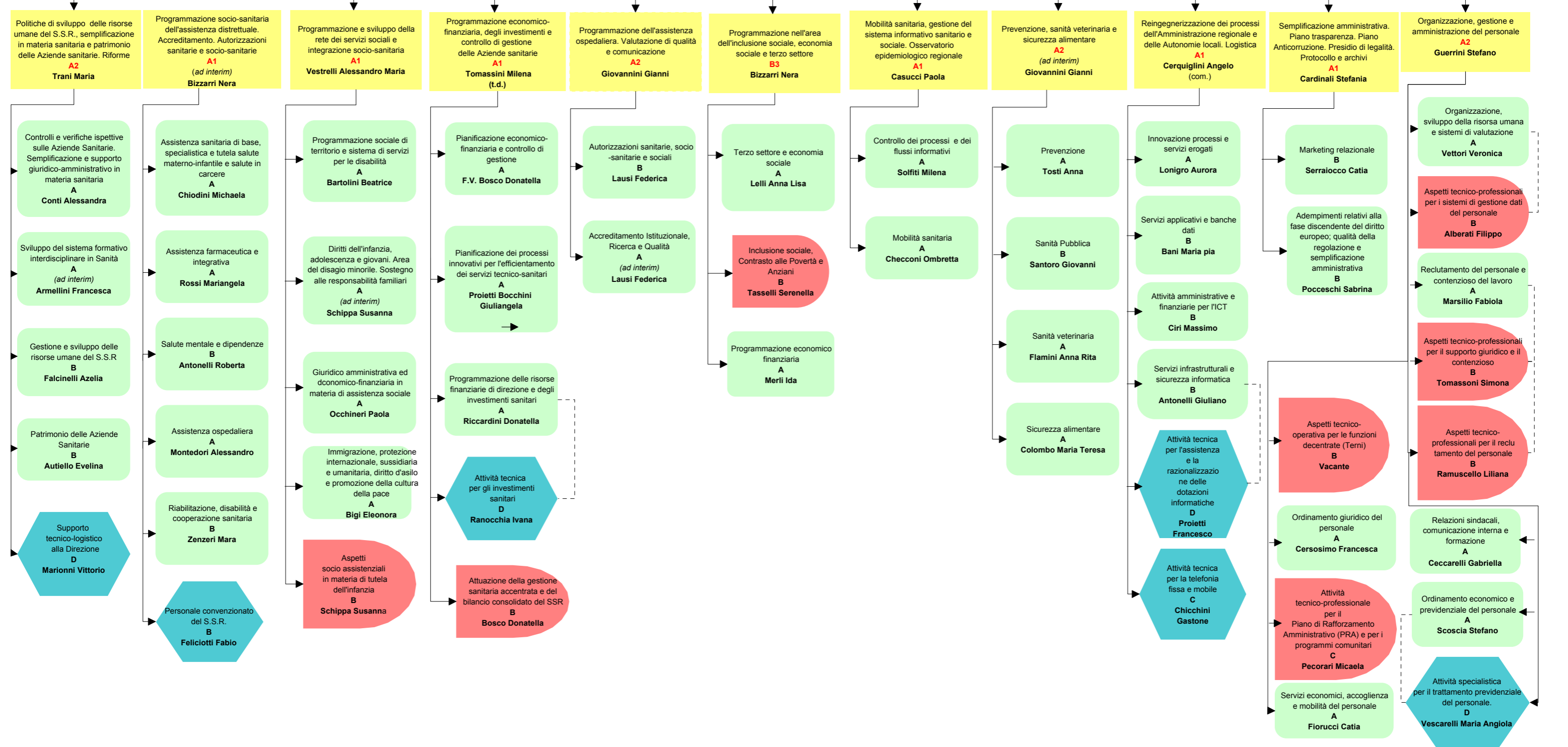
Segreteria di Direzione  
C  
**Parrini Gabriella**

Aspetti tecnico-professionali per le attività trasversali di direzione  
B  
**Bellino Pasquale**



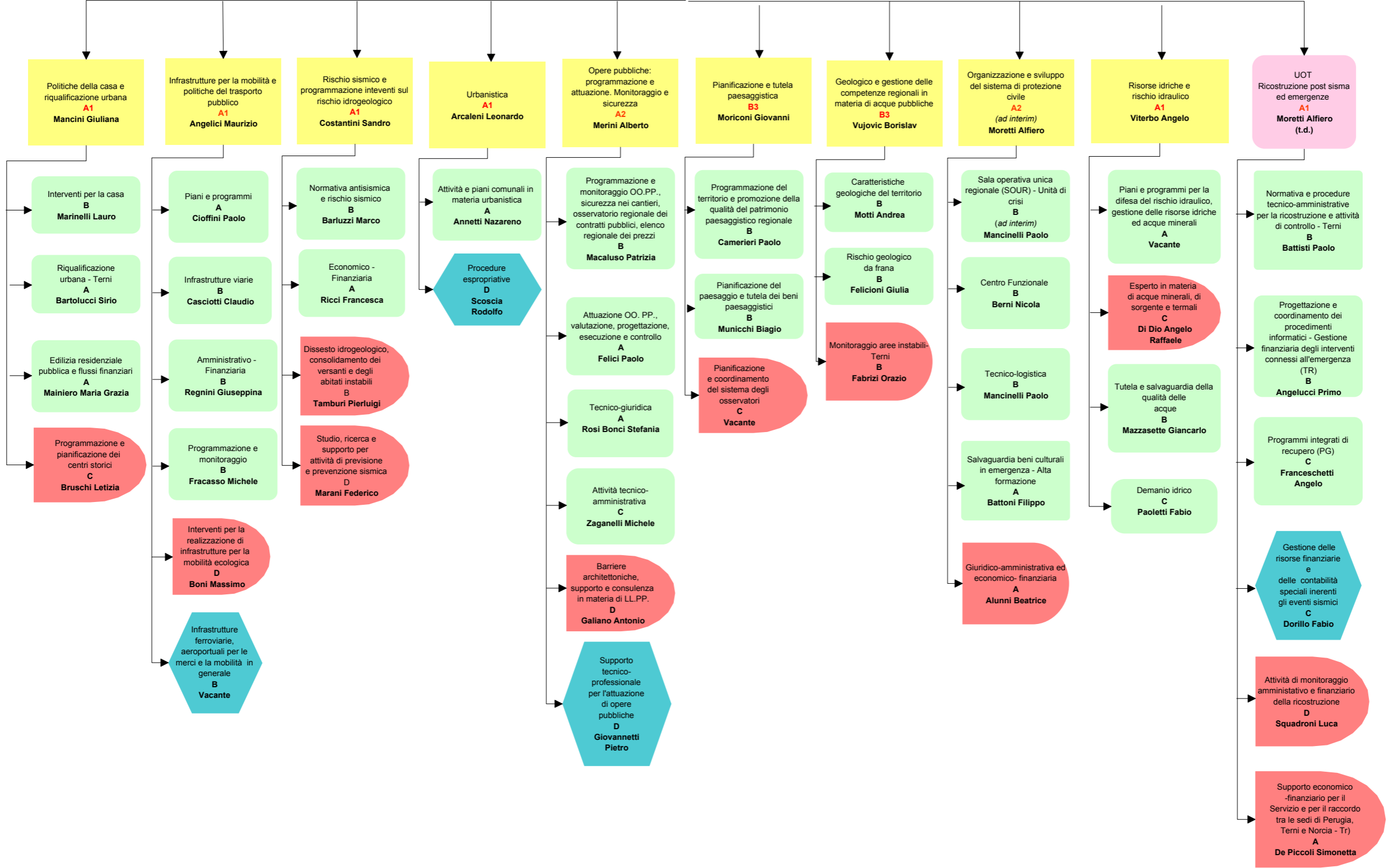
**DIREZIONE REGIONALE SALUTE, WELFARE,  
ORGANIZZAZIONE E RISORSE UMANE**  
Direttore: Orlandi Walter

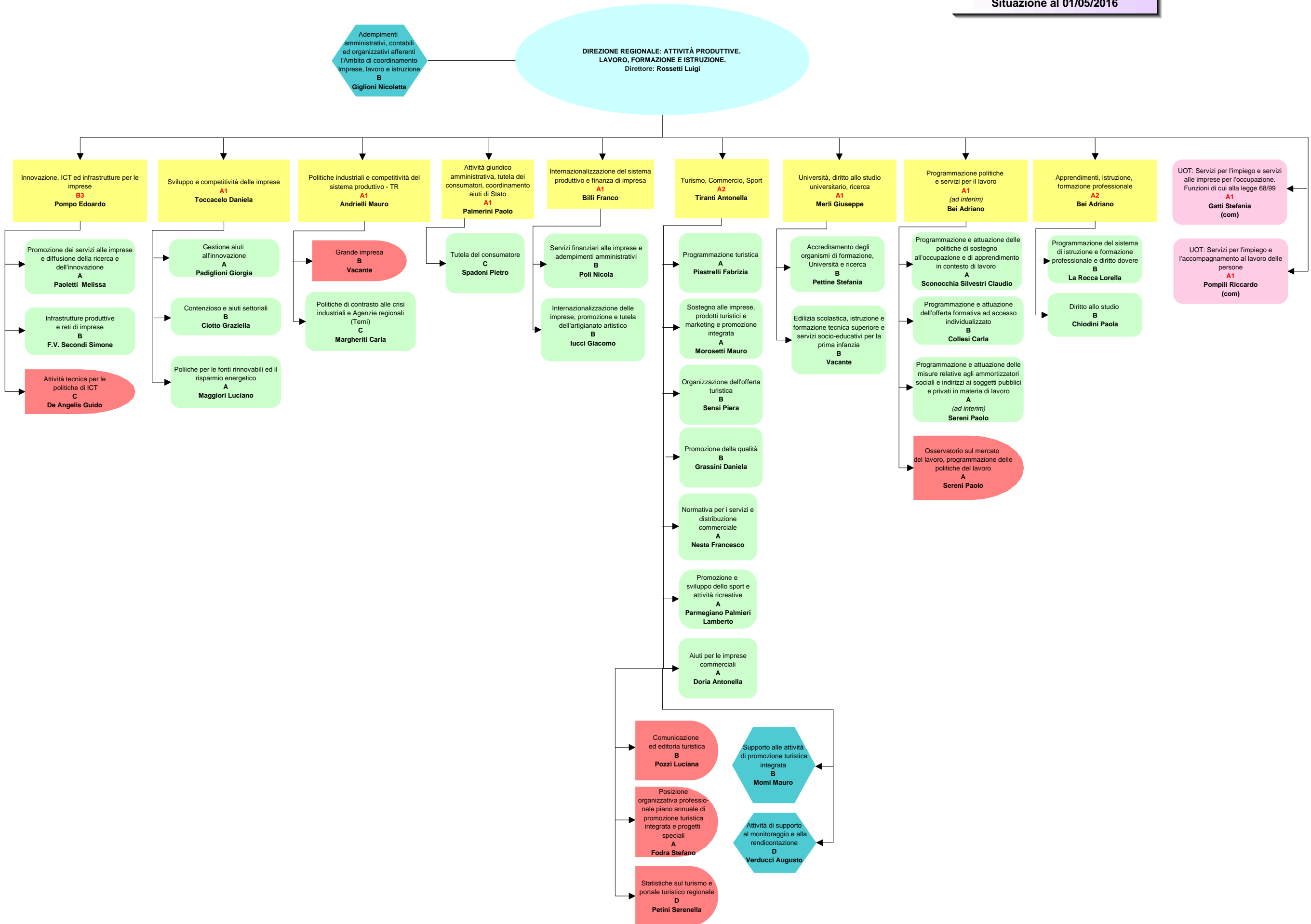
Attività di coordinamento integrato delle politiche della Direzione Salute e Coesione sociale  
**C**  
**Armellini Francesca**



Rapporti istituzionali e funzioni di raccordo  
B  
Becchetti Marinella

DIREZIONE REGIONALE:  
GOVERNO DEL TERRITORIO E PAESAGGIO,  
PROTEZIONE CIVILE, INFRASTRUTTURE E MOBILITA'  
Direttore: Zurli Diego







**DIREZIONE REGIONALE AGRICOLTURA, AMBIENTE, ENERGIA, CULTURA, BENI CULTURALI E SPETTACOLO.**  
Direttore: Becchetti Ciro

Amministrativo-finanziaria per le attività di coordinamento  
**A**  
Cittadini Liliana

