



RESPONSABILI SCIENTIFICI:
 Valigi D.⁽¹⁾
 Cardellini C.⁽¹⁾
 Mirabella F.⁽¹⁾
 Tazoli A.⁽²⁾
 Petitta M.⁽³⁾
 Caliro S.⁽⁴⁾

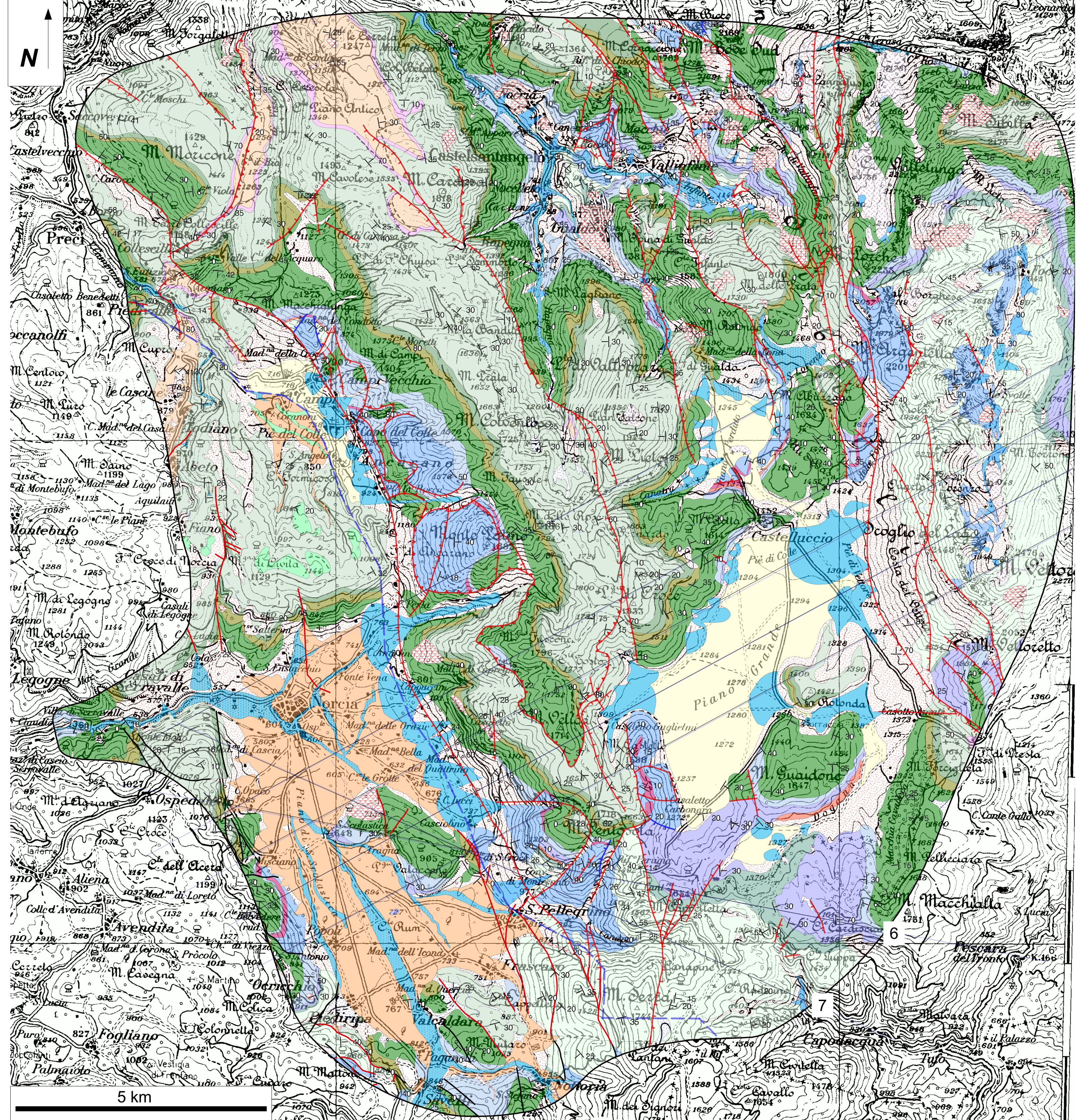
REFERENTE REGIONE UMBRIA:
 Checucci R.

**ALLEGATO 1a
 CARTA GEOLOGICA
 SCALA 1:50.000**
 Perugia, giugno 2018

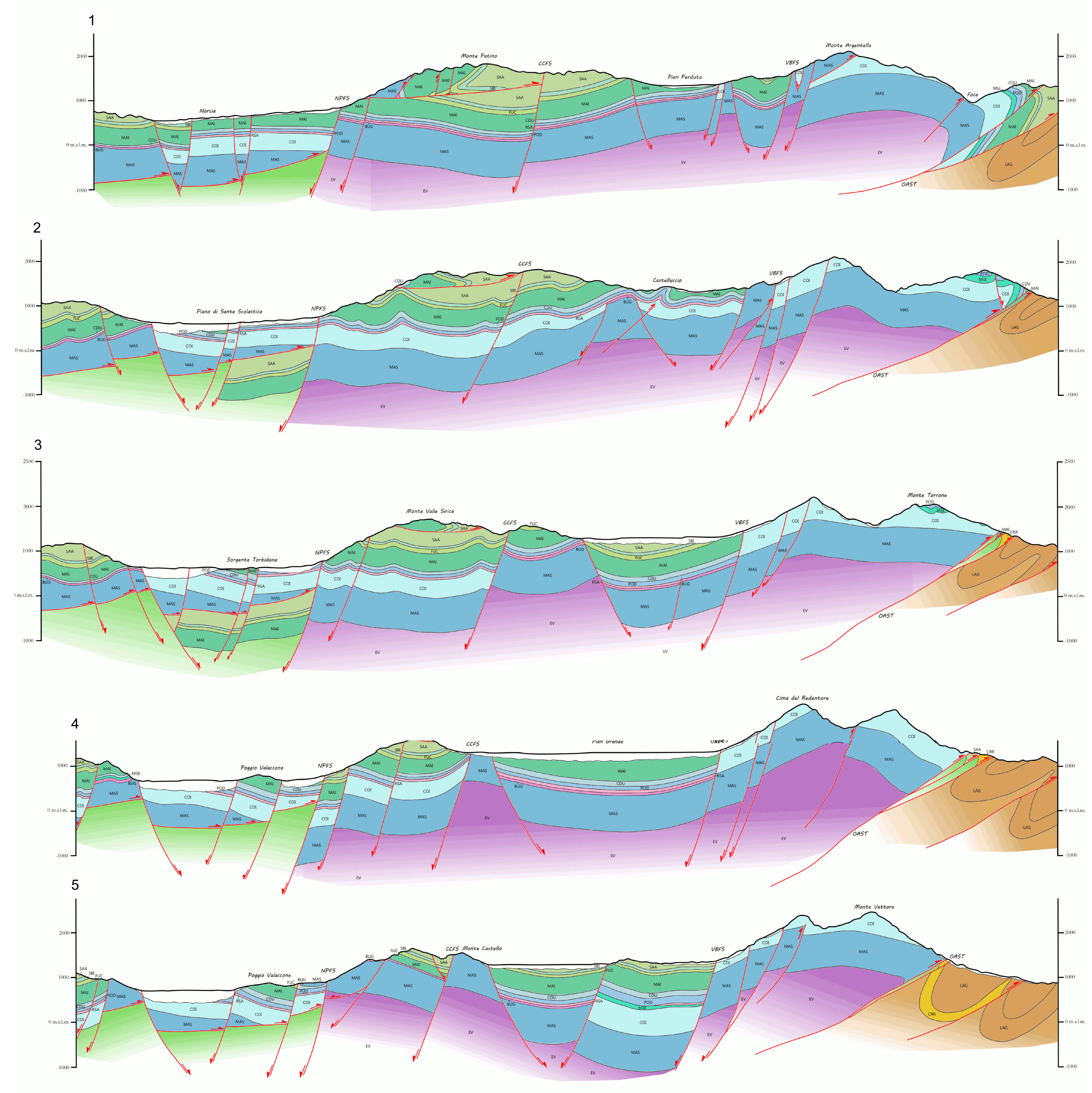
Collaboratori:
 Banzato F.⁽¹⁾, Beddini G.⁽¹⁾, Cambi C.⁽¹⁾, Fronzi D.⁽²⁾, Laechini A.⁽³⁾, Mastroiello L.⁽⁵⁾,
 Palpacelli S.⁽²⁾, Sbarbati C.⁽³⁾, Viaroli S.⁽⁵⁾
⁽¹⁾ Dipartimento di Fisica e Geologia, Università degli Studi di Perugia
⁽²⁾ Dipartimento di Scienze e Ingegneria della Materia, dell'Ambiente ed Urbanistica,
 Università Politecnica delle Marche (Ancona)
⁽³⁾ Dipartimento di Scienze della Terra, Università La Sapienza (Roma)
⁽⁴⁾ Istituto Nazionale di Geofisica e Vulcanologia, Sezione di Napoli
⁽⁵⁾ Dipartimento di Scienze Università degli Studi Roma Tre



Carta geologica in scala 1:50.000



Sezioni Geologiche in scala 1:50.000



Sezioni idrogeologiche in scala 1:50.000

Legenda

- Complesso Evaporitico - EV
- Complesso Calcereo Basale - BAS
- Complesso Calcereo - Silico - Marnoso - CSM
- Complesso della Maiolica - MAI
- Complesso delle Marne a Fucoidi - FUC
- Complesso della Scaglia Calcarea - SCA
- Complesso Calcereo - Marnoso - Arenaceo - CMA
- Complesso dei Depositi Continentali e Detritici - QUAT

NPFS Nottoria - Preci Fault System
CCFS Mt. Castello - Mt. Cardoso Fault System
VBFS Mt. Vetore - Mt. Bove Fault System
OAST Olevano - Antrodoco - Sibillini Thrust

