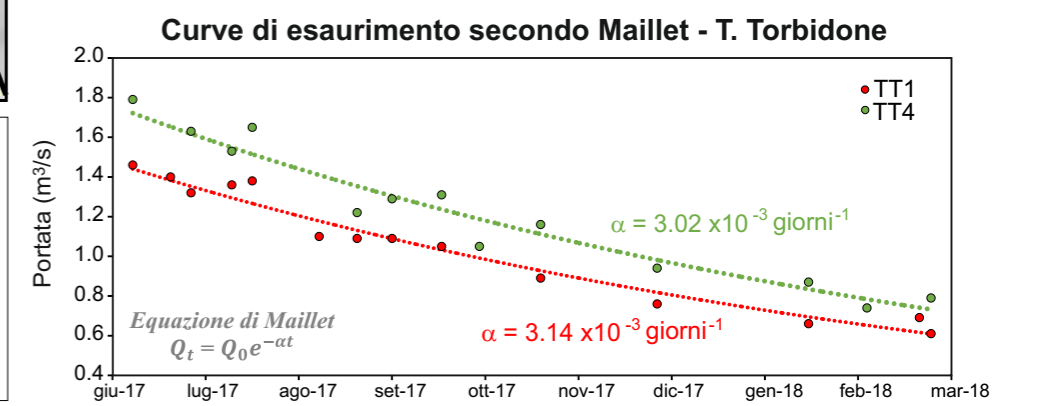
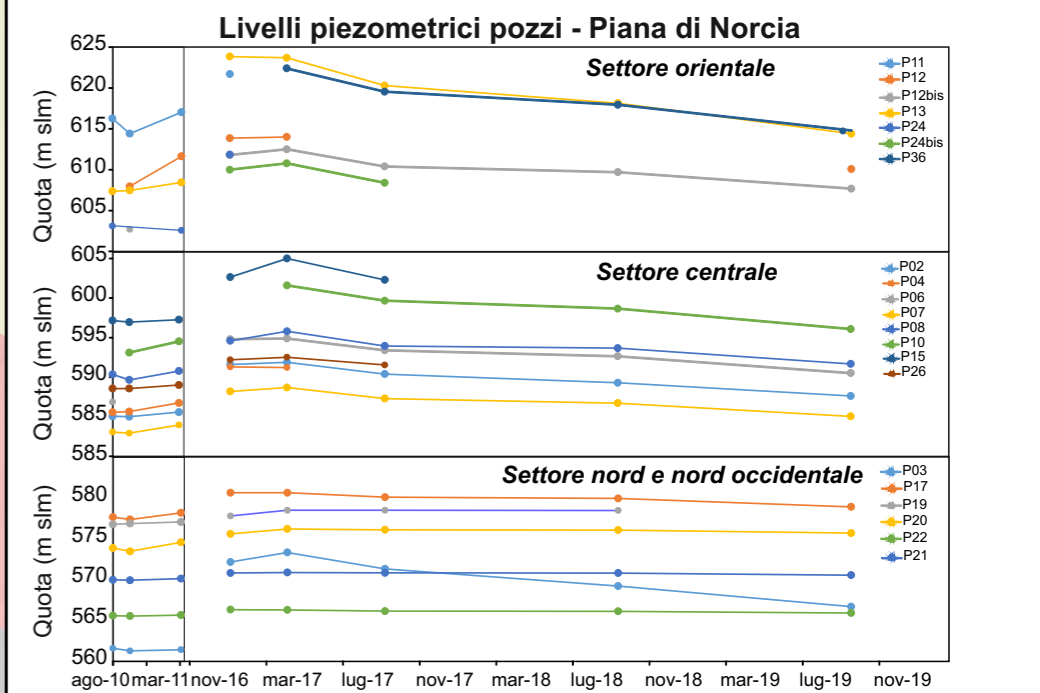
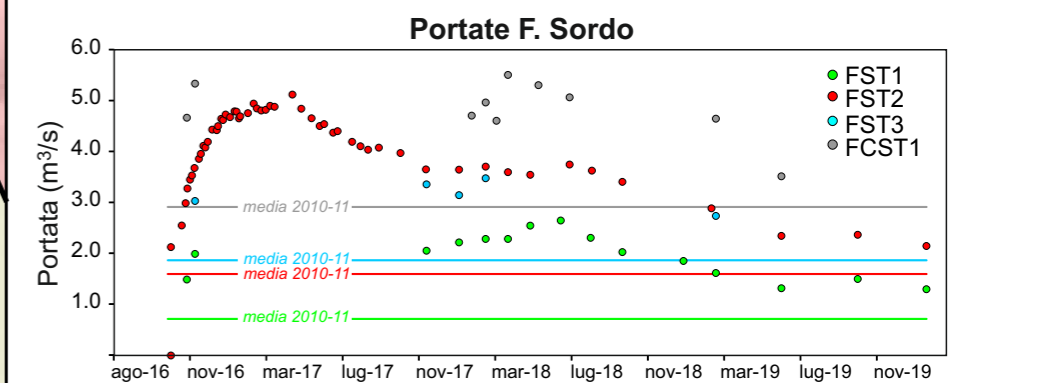
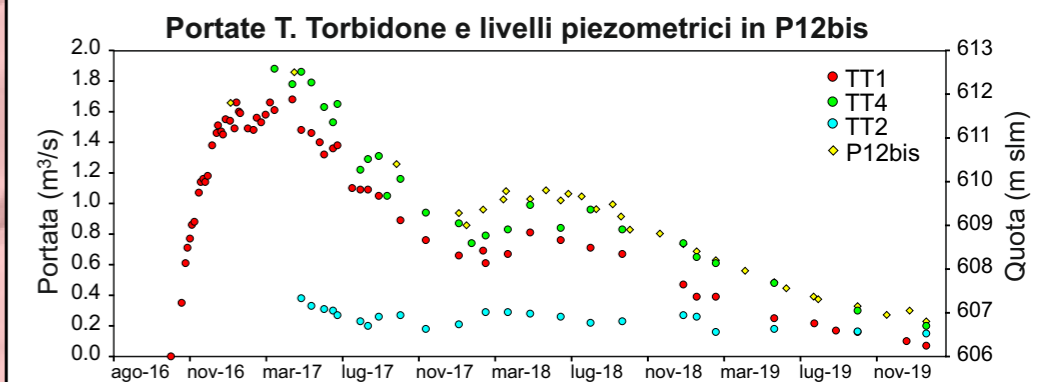
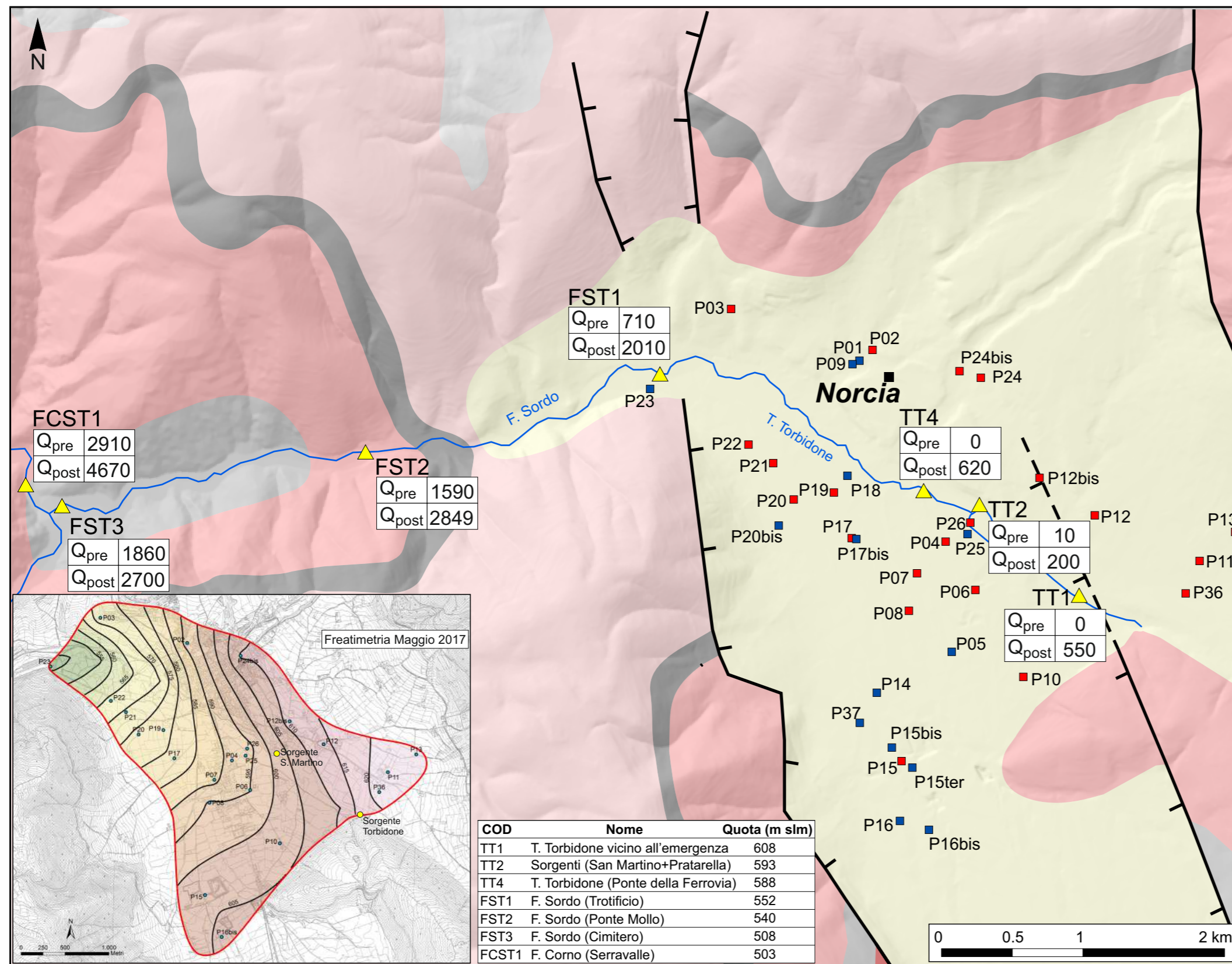


ALLEGATO 5 RAPPORTO FINALE - CONTRIBUTO ALLA RICERCA CARATTERIZZAZIONE DEI SISTEMI IDROGEOLOGICI DEL TERRITORIO UMBRO INFLUENZATO DAGLI EVENTI SISMICI DEL 26-30 OTTOBRE 2016
E VALUTAZIONE DEGLI EFFETTI DEL SISMA SULL'APPROVVIGIONAMENTO IDRICO (2020)

CARTA DEL MONITORAGGIO IDROGEOLOGICO - PIANA DI NORCIA E F. SORDO



Legenda Geologica:

- Complesso alluvionale (Pleistocene - Olocene)
- Complesso calcareo marnoso (Eocene - Miocene)
- Complesso della Scaglia calcarea (Cretacico - Eocene)
- Complesso Marne a Fuocidi (Cretacico inferiore)
- Complesso della Maiolica (Giurassico - Cretacico inferiore)
- Complesso calcareo silico - marnoso (Giurassico superiore)
- Complesso Corniola - Calcare Massiccio (Giurassico)
- Faglie estensionali

Simboli:

- Sezioni in alveo di misura della portata
- Pozzi misura livello piezometrico
- Pozzi di misura livello piezometrico (misure riportate in figura allegata)

Definizioni:

- Q_{pre}: portata media in L/s pre-terremoto (ago. 2010-apr. 2011)
- Q_{post}: portata media in L/s post-terremoto (ago. 2016-gen. 2020)

RESPONSABILI SCIENTIFICI:
Valigi D.(1), Cardellini C.(1), Mirabella F.(1), Nanni T.(2), Tazioli A.(2), Petitta M.(3), Caliro S.(4)

REFERENTE REGIONE UMBRIA:
Checcucci R. (6)

COLLABORATORI:
Cambì C.(1), Beddini G.(1), De Giorgi F.(1), Frondini F.(1), Rosiello A.(1), Fronzi D.(2), Palpacelli S.(2), Banzato F.(3), Lacchini A.(3), Sbarbati C.(3), Mastroiello L.(5), Viaroli S.(5)

1) Dipartimento di Fisica e Geologia, Università degli Studi di Perugia (Perugia)
2) Dipartimento di Scienze e Ingegneria della Materia, dell'Ambiente ed Urbanistica, Università Politecnica delle Marche (Ancona)
3) Dipartimento di Scienze della Terra, Università La Sapienza (Roma)
4) Istituto Nazionale di Geofisica e Vulcanologia, Sezione di Napoli (Napoli)
5) Dipartimento di Scienze, Università Roma Tre (Roma)
6) Regione Umbria, Servizio Risorse Idriche e Rischio Idraulico