

Legenda

Confini Amministrativi

- Aree interne appartenenti alla Strategia Nazionale (SNIS)
- Aree urbanizzate
- Confini regionali
- Confini comunali

Rete Ferroviaria

- Linee elettrificate a doppio binario
- Linee elettrificate a singolo binario
- Linee non elettrificate a singolo binario
- Linee Ferroviarie Alta Velocità
- Minimetro

Rete Stradale

- Autostrada
- Raccordo autostradale
- Strada extraurbana principale
- Strada Extraurbana secondaria
- Strada locale

Punti di approdo

- Approdi traghetti

Scenario d'intervento

- Riferimento
- Progetto
- Evolutivo

Interventi miglioramento sistema aeroportuale

- Aeroporto Internazionale dell'Umbria "S. Francesco d'Assisi"

Interventi sulla rete ferroviaria

- Riferimento
- Progetto
- Evolutivo

Interventi estesi

- Riferimento
- Progetto
- Evolutivo

Interventi passaggio a livello

- Esistente
- Riferimento
- Progetto
- Evolutivo

Stazioni ferroviarie

- Scenario Esistente
- Scenario Riferimento
- Scenario Progetto
- Scenario Evolutivo
- Scenario Progetto AV
- Scenario Evolutivo AV

Nodi di interscambio modale

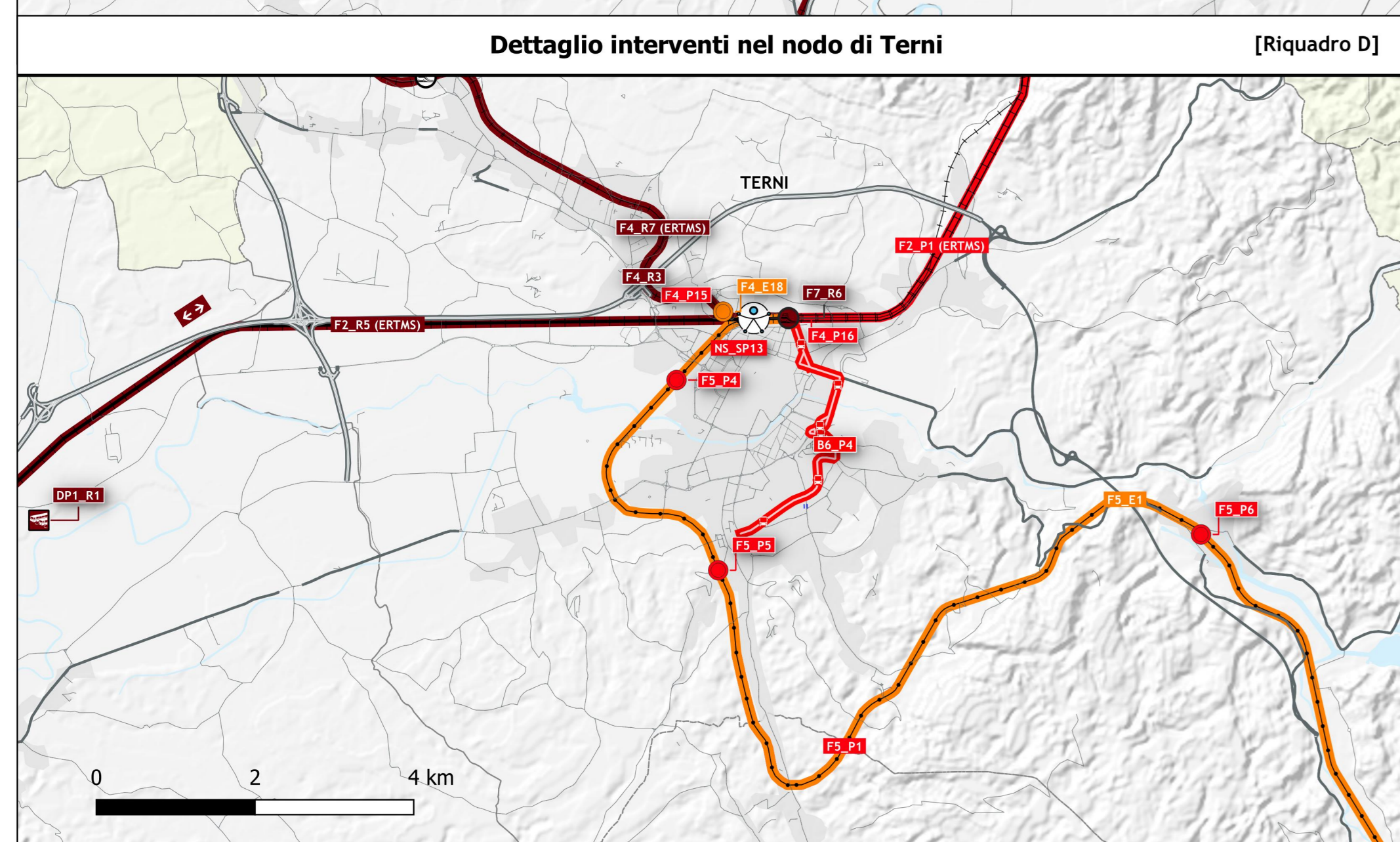
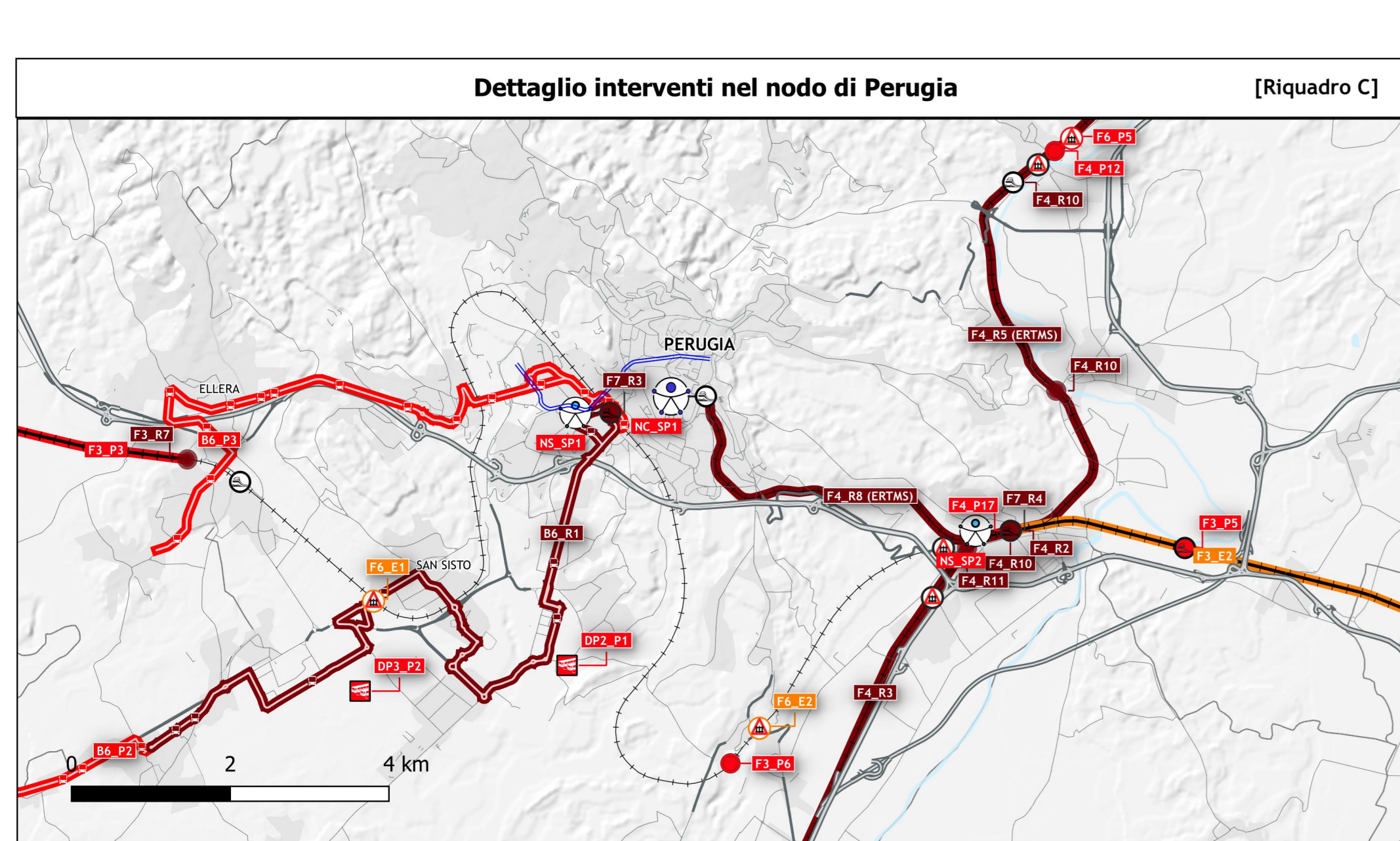
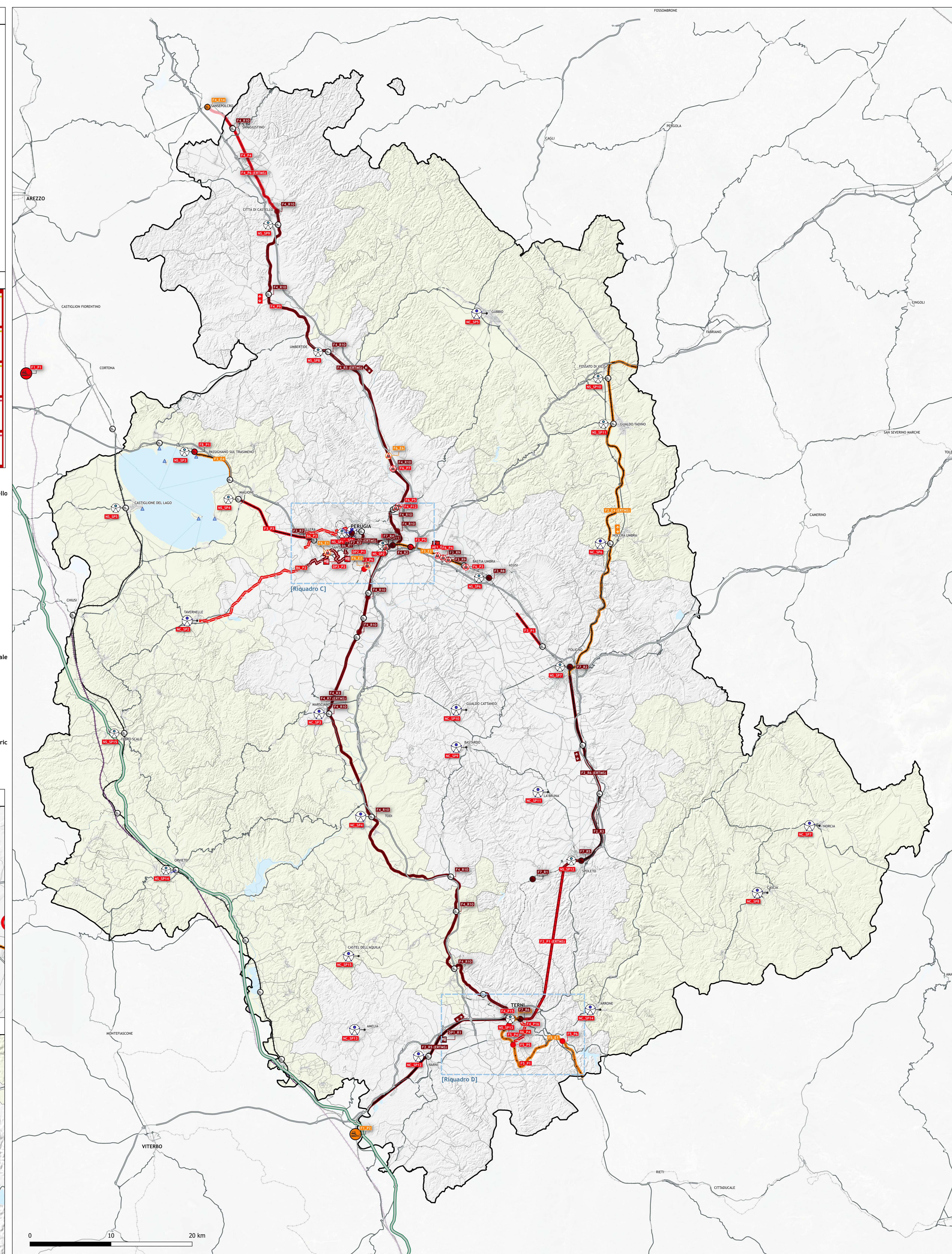
- Nodo Stazione
- Nodo Capolinea

Interventi BRT

- Riferimento
- Progetto

Depositi e impianti di ricarica

- Scenario di Riferimento
- Scenario di Progetto



INTERVENTI DI MIGLIORAMENTO DEL SISTEMA AEROPORTUALE		Intervento	Scenario
ACLP	Potenziamento infrastrutturale, attrezzaggio, digitalizzazione Aeroporto San Francesco		SP
LIVELLO EUROPEO E NAZIONALE			
Linea RFI Direttissima Roma - Firenze			
F1_F1 (DIP AV Nord)	Stazione Accesso AV Nord +Medioferriaria		SP
F1_S1 (DIP AV Sud)	Stazione Accesso AV Sud +viamare Lariano		SP
Linea RFI Orte - Falerone			
F1_R1	Raddoppio Tratta Spoleto - Campello		SR
F1_R5	ERTMS Orte - Terni		SR
F1_R6	ERTMS Spoleto - Foligno		SR
F1_P1	Raddoppio in variante sulla Orte Falerone - Tratta Terni - Spoleto con ERMTS		SP
F1_S1	Raddoppio in variante sulla Orte Falerone - Tratta Foligno - Tratto di Vico con ERMTS		SR
LIVELLO TRANSREGIONALE			
Linea RFI Foligno - Perugia - Ternovita			
F1_R7	Spostamento della Stazione di Elina - Corchiano (+ sistemazione a PRG)		SR
F1_R8	Potenziamento della Stazione di Assisi (+ sistemazione a PRG)		SR
F1_R9	Suppressione PL su SR 147 Bastia - 1° Stradaio		SR
F1_P1	Raddoppio selettivo Spoleto		SR
F1_P2	Raddoppio selettivo Magione		SR
F1_P5	Realizzazione della Fermata di Colledara - Aeroporto		SP
F1_P6	Realizzazione posto di movimento San Martinello		SP
F1_L7	Raddoppio selettivo Bastia Umbra - Ponte - San Giovanni		SR
F1_S1	Raddoppio selettivo Falerone sul Trasimeno		SR
Linea RFI Terni - Rieti			
F1_P1	Velocizzazione Terni Rieti		SP
F1_P4	Servizio Metropolitano Terni Sud: Nuova fermata "Città dello Sport"		SP
F1_P5	Servizio Metropolitano Terni Sud: Nuova fermata quartiere "San Valentino" e raddoppio binari		SP
F1_P6	Servizio Metropolitano Turistico Terni Sud: Nuova fermata "Marmora"		SP
F1_S1	Intensificazione della Linea Terni Rieti		SP
Adeguamento stazioni			
F1_R1	Stazione Balano di Spoleto (Stazioni del territorio)		SR
F1_R2	Stazione Foligno		SR
F1_R3	Stazione Fontivegge		SR
F1_R4	Stazione Perugia Ponte San Giovanni		SR
F1_R5	Stazione Spoleto		SR
F1_R6	Stazione Terni		SR
F1_P1	Passigiano sul Trasimeno (Stazioni del territorio)		SP
LIVELLO REGIONALE			
Rete FCU			
F1_R2	Intervento di sistemazione a PRG della stazione ferroviaria di Perugia P5G		SR
F1_R3	Linea FCU tratta Perugia P5G Terni. Lavori di rinnovo dell'armamento e adeguamento delle sede ferroviaria		SR
F1_R5	Linea FCU tratta Perugia - Città di Castello Perugia P5G - Città di Castello Perugia P5G - Terni		SR
F1_R7	Linea FCU tratta ferroviaria Perugia P5G - Terni. Lavori per Sistema di sicurezza Marca Treno ERTMS L2		SR
F1_R8	Linea FCU tratta ferroviaria Perugia P5G - Perugia S.Anona. Lavori per Sistema di sicurezza Marca Treno ERTMS L2		SR
F1_R10	PRG della "38ª Vinea Umbra" - Riqualificare ed incrementare il patrimonio destinato all'edilizia residenziale sociale, riprogettando gli edifici e la dotazione impiantistica		SR
F1_R11	Linea Ferroviaria FCU tratta Perugia Ponte San Giovanni - San Martino in campo chiusura PL km 29+930+km 30+493		SR
F1_P4	Linea FCU tratta Sarnapoggio Città di Castello. Lavori di rinnovo dell'armamento e adeguamento della sede ferroviaria		SR
F1_P5	Linea FCU tratta ferroviaria Sarnapoggio - Città di Castello. Lavori per Sistema di sicurezza Marca Treno ERTMS L2		SR
F1_P9	Linea FCU - Intera tratta. Ricalcolazione linea da SR 18+54+km. Verifica ed adeguamento opere d'arte		SP
F1_P12	Linea Ferroviaria FCU tratta Ponte Patto - Ponte Reana. chiusura PL km 23+139 e km 23+156		SP
F1_P15	Refettorio urbano Terni-Cei		SP
F1_P16	Intemperabilità Stazione di Terni		SP
F1_P17	Intemperabilità Stazione di Ponte San Giovanni		SP
F1_L14	Spostamento Stazione di San Sepolcro		SR
F1_L16	Scavolo ferroviario Fascio di binari di Terni		SR
Eliminazione Passaggi a Livello			
F1_P1	PL Via Firenze km 18,02 (Bastia U)		SP
F1_P4	PL Via dell'Aeroporto km 22,627 (Bastia U - Oroncolleone)		SP
F1_P5	PL Via degli Adri km 23,556 (Perugia - Ponte Felcino)		SP
F1_P7	PL Strada dei Bracceschi km 17,279 (Perugia - Ponte Patto)		SP
F1_P1	PL Viale San Sisto km 47,368 (Perugia)		SP
F1_P1	PL Strada Tulliana km 18,516 (Perugia)		SP
F1_P1	PL Strada Ponte Patto - Ponte Reana km 23,602 (Perugia)		SR
NODI DI INTERSCAMBIO MODALE			
NODI STAZIONE			
NS_SP1	Perugia - Fontivegge (PG)		SP
NS_SP2	Perugia - Ponte San Giovanni (PG)		SP
NS_SP3	Passigiano sul Trasimeno (PG)		SP
NS_SP4	Magione (PG)		SP
NS_SP5	Castiglione del Lago (PG)		SP
NS_SP6	Assisi - S. Maria degli Angeli (PG)		SP
NS_SP7	Foligno (PG)		SP
NS_SP8	Umbertide (PG)		SP
NS_SP9	Città di Castello (PG)		SP
NS_SP10	Fossato di Vico (PG)		SP
NS_SP11	Guadalo Tadino (PG)		SP
NS_SP12	Spoleto (PG)		SP
NS_SP13	Terni (TR)		SP
NS_SP14	Orvieto (TR)		SP
NS_SP15	Falero Scala (TR)		SP
NODI CAPOLINEA			
NC_SP1	Perugia - Piazza Partigiani (PG)		SP
NC_SP2	Perugia - Tavernelle (PG)		SP
NC_SP3	Marsciano (PG)		SP
NC_SP4	Todi (PG)		SP
NC_SP5	Guadalo (PG)		SP
NC_SP6	Reana Umbra (PG)		SP
NC_SP7	Narnia (PG)		SP
NC_SP8	Cascia (PG)		SP
NC_SP9	Silano dell'Umbria - Bastardo (PG)		SP
NC_SP10	Guadalo Cattolano - San Terenzo (PG)		SP
NC_SP11	Castel Riquardi - Brera		SP
NC_SP12	Narni (TR)		SP
NC_SP13	Amelia (TR)		SP
NC_SP14	Arezzo (TR)		SP
NC_SP15	Castel dell'Acqua (TR)		SP
RETE DI TRASPORTO PUBBLICO AUTOMOBILISTICO DI INTERESSE REGIONALE			
RR_R1	Infrastrutturazione corridoio Perugia - Settevalli - BRT Castel del Piano - Fontivegge con estensione fino a Capenne		SR
RR_R2	Linea BRT Tavernelle		SP
RR_R3	Linea BRT Fontivegge - Elina - San Mariano		SP
RR_R4	Linea BRT Terni		SP
Depositi e impianti di ricarica			
DR1_P1	Deposito di Marzara - Polo Urbano		SR
DR2_P1	Deposito di Vastriciano - Polo Urbano		SP
DR3_P1	Deposito S. Andrea delle Fratte - Polo Extraurbano		SP

Regione Umbria

PIANO REGIONALE DEI TRASPORTI (PRT) 2024 - 2034

QUADRO SINOTTICO INTERVENTI STRATEGICI TAVOLA 1 - Trasporto Collettivo

Scala 1:175000
Data: 02/07/2024

GRUPPO DI LAVORO

Regione Umbria
Assessorato alle Infrastrutture, trasporti, opere pubbliche e politiche della casa. Protezione civile
Ing. Stefano Nodoni Prossini

Direzione Regionale Governo del Territorio Ambiente e Protezione Civile
Ing. Stefano Nodoni Prossini

Servizio Infrastrutture per la Mobilità e Trasporto pubblico locale
Dirigente
Ing. Leonardo Naldini

Sezione Programmazione e Monitoraggio
Ing. Michele Fracasso

Sezione Piani e programmi
Ing. Paolo Cadin

Interventi per la realizzazione di Infrastrutture per la mobilità ecologica
Dott. Massimo Boni
Sezione Infrastrutture viarie
Ing. Alberto Rossi

Progettisti incaricati

TPS Pro
Società di Ingegneria

Coordinatore
Ing. Stefano Ciummi

Gruppo di lavoro
Ing. Nicola Marino, Ing. Erica Palmarci, Ing. Andrea Cotovini, Ing. Paolo Saladini, Dott. Giuseppe Siciliano, Arch. Raffaele Galdi, Ing. Irene Bogamelli, Arch. Camilla Alessi, Ing. Gibo Tomassini, Ing. Giacomo Norino, Ing. Enrico Fauscia