



**Regione Umbria**  
Giunta Regionale



# **LINEE GUIDA PER L'EQUIPAGGIAMENTO DISPOSITIVI DI PROTEZIONE INDIVIDUALI E LIVREE DEL PERSONALE VOLONTARIO DEL SISTEMA REGIONALE DI PROTEZIONE CIVILE**

**Regione Umbria**  
**Servizio Protezione Civile**  
**Sezione Volontariato Formazione e Comunicazione**

Le presenti LINEE GUIDA PER L'EQUIPAGGIAMENTO, DISPOSITIVI DI PROTEZIONE INDIVIDUALI E LIVREE DEL PERSONALE VOLONTARIO DEL SISTEMA REGIONALE DI PROTEZIONE CIVILE contenenti le caratteristiche dei capi d'abbigliamento delle divise dovranno essere utilizzate per tutte le nuove procedure di approvvigionamento di capi.

L'approvazione di queste LINEE GUIDA PER L'EQUIPAGGIAMENTO, DISPOSITIVI DI PROTEZIONE INDIVIDUALI E LIVREE DEL PERSONALE VOLONTARIO DEL SISTEMA REGIONALE DI PROTEZIONE CIVILE non determina il fuori uso delle attuali dotazioni in uso: le stesse, per motivi di economicità, dovranno essere utilizzate fino ad esaurimento senza pertanto alcun obbligo di immediata sostituzione delle divise attualmente possedute.

Le immagini sono a puro titolo esemplificativo e non fanno alcun riferimento a aziende e le specifiche dei capi devono essere quelle delle descrizioni scritte.



<b>NORMATIVE D.P.I. (DISPOSITIVI PROTEZIONE INDIVIDUALE)</b> .....	<b>3</b>
NOTE SUGLI AGGIORNAMENTI:.....	3
GILET ALTA VISIBILITA' .....	7
D.P.I. ANTITAGLIO .....	8
CALZATURE .....	9
STIVALE IMPERMEABILE.....	10
<b>PROTEZIONE CIVILE</b> .....	<b>11</b>
GIACCA A VENTO - COPRIPANTALONE IMPERMEABILE .....	11
IMBOTTITURA ISOTERMICA STACCABILE PER GIACCA A VENTO .....	12
GIUBBINO - PANTALONE E CINTURONE .....	13
FELPA, PILE O MAGLIONE.....	14
POLO MANICHE LUNGHE e CORTE .....	14
BERRETTO ESTIVO O INVERNALE o ZUCCOTTO.....	14
TUTA DA LAVORO .....	15
POSIZIONI E STEMMI SULLE DIVISE.....	16
PROTEZIONE CIVILE – AIB ANTINCENDIO BOSCHIVO .....	17
LIVREA MEZZI .....	18
<b>MISERICORDIE (PROTEZIONE CIVILE)</b> .....	<b>19</b>
GIACCA A VENTO - SALOPETTE O COPRIPANTALONE IMPERMEABILE .....	19
IMBOTTITURA ISOTERMICA STACCABILE PER GIACCA A VENTO .....	20
GIUBBINO - PANTALONE E CINTURONE.....	21
FELPA, PILE O MAGLIONE.....	22
POLO MANICHE LUNGHE e CORTE .....	22
BERRETTO ESTIVO O INVERNALE o ZUCCOTTO.....	22
TUTA DA LAVORO .....	23
<b>ASSOCIAZIONE NAZIONALE CARABINIERI (A.N.C. – NUCLEI PROTEZIONE CIVILE)</b> .....	<b>24</b>
GIACCA A VENTO - COPRIPANTALONE IMPERMEABILE .....	24
IMBOTTITURA ISOTERMICA STACCABILE PER GIACCA A VENTO .....	25
GIUBBINO - TUTA OPERATIVA - PANTALONE E CINTURONE.....	26
FELPA, PILE O MAGLIONE.....	27
POLO MANICHE LUNGHE e POLO MANICHE CORTE .....	27
BERRETTO ESTIVO O INVERNALE o ZUCCOTTO.....	27
GILE' TECNICO / GILE' ALTA VISIBILITA' .....	28
TUTA DA LAVORO .....	29
<b>ASSOCIAZIONE NAZIONALE PUBBLICHE ASSISTENZE (A.N.P.AS. - PROTEZIONE CIVILE)</b> .....	<b>30</b>
GIACCA A VENTO - COPRIPANTALONE IMPERMEABILE .....	30
IMBOTTITURA ISOTERMICA STACCABILE PER GIACCA A VENTO .....	31
GIUBBINO - PANTALONE E CINTURONE.....	32
FELPA, PILE O MAGLIONE.....	33
POLO MANICHE LUNGHE e POLO MANICHE CORTE .....	33
TUTA DA LAVORO .....	34
LIVREA MEZZI .....	35
<b>CORPO NAZIONALE SOCCORSO ALPINO E SPELEOLOGICO (C.N.S.A.S.)</b> .....	<b>36</b>
DIVISA.....	37
LIVREA MEZZI .....	38



Regione Umbria

Giunta Regionale



LINEE GUIDA PER L'EQUIPAGGIAMENTO, DISPOSITIVI DI PROTEZIONE INDIVIDUALI E LIVREE  
DEL PERSONALE VOLONTARIO DEL SISTEMA REGIONALE DI PROTEZIONE CIVILE

## NORMATIVE D.P.I. (DISPOSITIVI PROTEZIONE INDIVIDUALE)

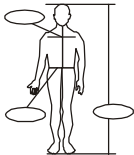
### NOTE SUGLI AGGIORNAMENTI:

**SI SPECIFICA CHE GLI ACQUISTI DI ABBIGLIAMENTO E D.P.I. DEVONO RISPETTARE TUTTI GLI EVENTUALI AGGIORNAMENTI NORMATIVI COSI' COME RIPORTATI NELLE NORME DEL CATALOGO UNI REPERIBILI SUL SITO:**

<http://webstore.uni.com/unistore/public/searchproducts>

Tutti i capi devono avere etichetta con stampato tutti i riferimenti di norma, sotto elencati, devono essere correlati da nota informativa, e scheda di conformità.

EN 340:04 Indumenti requisiti generali



EN 471:08 Indumenti segnalazione alta visibilità



X

Indica la classe del materiale fluorescente (3 Livelli) (1 min 3 max)

Y

Indica la classe del materiale riflettente (2 Livelli) (1 min 2 max)

EN 343:08 Indumenti, protezione alle intemperie.

Protezione contro combinazioni di pioggia, nebbia, umidità del suolo e vento fino a una temperatura di -5°C.

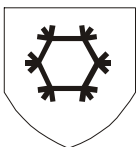


X

Resistenza alla penetrazione dell'acqua (3 Livelli) (1 min 3 max)

Y

Resistenza al vapore acqueo (3 Livelli) (1 min 3 max)



X

Resistenza al vapore acqueo (2 Livelli) (1 min 2 max)

Y

Resistenza termica (2 Livelli) (1 min 2 max)

EN 14058:04 Indumenti per la protezione contro gli ambienti freddi

EN 20811 Determinazione della resistenza alla penetrazione dell'acqua. (tenuta in pressione delle termosaldature)

EN 31092 Determinazione della resistenza termica e resistenza al vapore acqueo.

EN 14126:04 Indumenti di protezione contro gli agenti infettivi (emorepellenza)

EN 381-5 Indumenti per la protezione dal taglio per utilizzatori di seghe a catena:

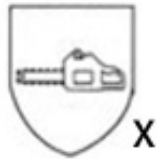


**Regione Umbria**

Giunta Regionale



**LINEE GUIDA PER L'EQUIPAGGIAMENTO, DISPOSITIVI DI PROTEZIONE INDIVIDUALI E LIVREE  
DEL PERSONALE VOLONTARIO DEL SISTEMA REGIONALE DI PROTEZIONE CIVILE**



Classe 0 - Velocità 16 M.sec  
Classe 1 - Velocità 20 M.sec  
Classe 2 - Velocità 24 M.sec  
Classe 3 - Velocità 28 M.sec

N.B.: DPI ( dispositivo di protezione individuale) CL 3 = OBBLIGO DI INFORMAZIONE E FORMAZIONE.

EN 15614/07: Indumenti di protezione per vigili del fuoco - Metodi di prova di laboratorio e requisiti prestazionali per indumenti per incendi boschivi e/o di vegetazione: stabilisce le caratteristiche costruttive e di protezione per gli indumenti in oggetto ed in particolar modo conferisce la possibilità di costruire sia tute intere che indumenti spezzati.



EN 443/08: Elmi per la lotta contro l'incendio in edifici e in altre strutture

EN 166/04: 1 B 3459 N K Protezione personale degli occhi – Specifiche

Stabilisce i livelli di protezione degli occhi marcando la lente con le caratteristiche di  
Classe ottica (1)  
Resistenza meccanica all'impatto (B) 120 m/s  
Protezione contro i liquidi (3)  
Protezioni contro polveri a grana grossa (4)  
Protezione da polveri fini e fumi o gas (5)  
Protezione da metalli fusi e ardenti (9)  
Resistenza all'abrasione (K)

EN 659/08 Guanti di protezione per vigili del fuoco



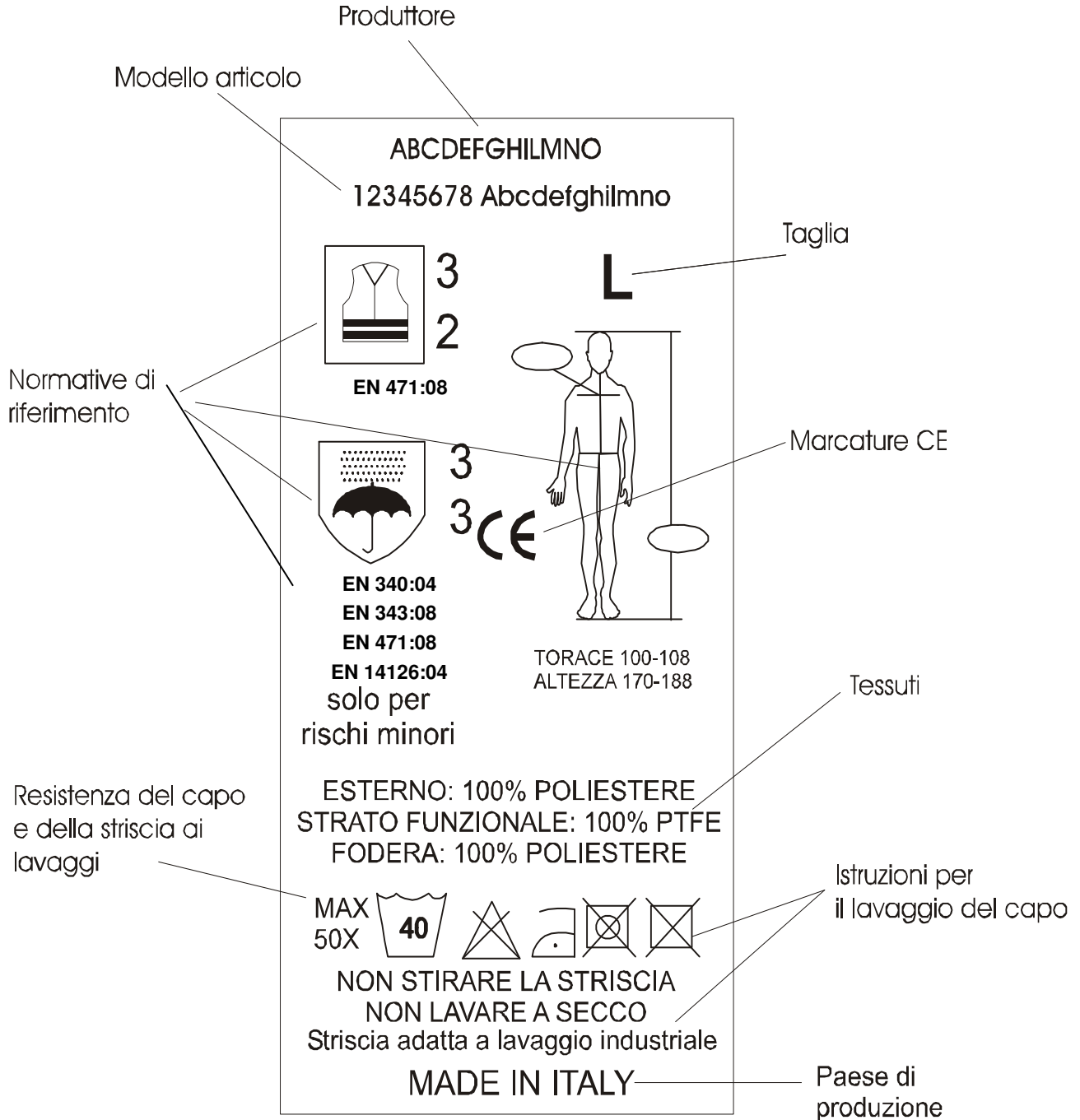
Regione Umbria

Giunta Regionale



LINEE GUIDA PER L'EQUIPAGGIAMENTO, DISPOSITIVI DI PROTEZIONE INDIVIDUALI E LIVREE  
DEL PERSONALE VOLONTARIO DEL SISTEMA REGIONALE DI PROTEZIONE CIVILE

### ESEMPIO ETICHETTA DEL CAPO



DIR. 89/686/CEE DIRETTIVA BASE DEL CONSIGLIO EUROPEO CONCERNENTE IL RIAVVICINAMENTO DELLE  
LEGISLAZIONI DEGLI STATI MEMBRI RELATIVA AI D.P.I.



Elenco schematico D.P.I.:

DPI1	<b>GILET ALTA VISIBILITA'</b>	
DPI2	<b>D.P.I. ANTITAGLIO</b>	
DPI3	<b>CALZATURE</b>	
DPI4	<b>STIVALE IMPERMEABILE</b>	
DPI6	<b>LAMPADA FRONTALE</b>	
DPI7	<b>ATTREZZATURE SPECIFICHE PER CNSAS</b>	<p>Imbracatura Anticaduta</p> 



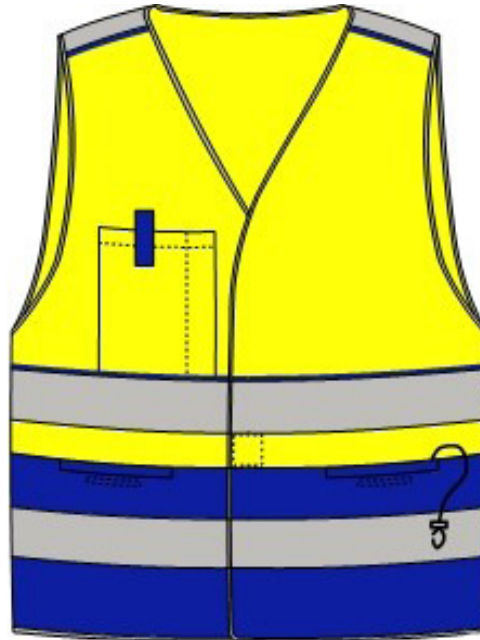
Regione Umbria

Giunta Regionale



LINEE GUIDA PER L'EQUIPAGGIAMENTO, DISPOSITIVI DI PROTEZIONE INDIVIDUALI E LIVREE  
DEL PERSONALE VOLONTARIO DEL SISTEMA REGIONALE DI PROTEZIONE CIVILE

## GILET ALTA VISIBILITA'



### DESCRIZIONE

Gilet interamente bordato, chiuso anteriormente da velcro.

Presenta due tasche anteriori a filetto chiuse con velcro, un taschino sul petto destro chiuso da alamaro con velcro e portapenna laterale.

due file di strisce rifrangenti

**NESSUNA SCRITTA SULLA SCHIENA.**

### CARATTERISTICHE TESSUTO

### CERTIFICAZIONI

MARCATURA CE conforme Normativa Europea EN 340:2004

EN 471:08 Classe 2 - II CATEGORIA come da D.Lgs 475 del 4.12.1992.

### NOTE E CONSIGLI



## D.P.I. ANTITAGLIO

### D.P.I. ANTITAGLIO - KIT DA SELVICULTURA

Kit per protezione capo, viso, udito, per motosega e decespugliatore, composto di:

Elmetto di sicurezza - Casco con predisposizione visiera e cuffie  
Cuffie per elmetto insonorizzanti per la protezione dell'udito.  
Visiera a rete in acciaio inox per la protezione da proiezioni di materiale.  
Sahariana posteriore salva collo

MARCATURA CE conforme Normativa Europea  
EN 352-3 SNR 28 dB per le cuffie  
EN 397 per l'elmetto  
EN 1731 per la visiera II CATEGORIA come da D.LGS 475 del 4.12.1992.

### D.P.I. ANTITAGLIO - GUANTO ANTITAGLIO

Guanti a 5 dita in pelle fiore con trattamento idrorepellente.  
Manichetta in crosta con protezione antitaglio.  
Protezione antitaglio per motoseghe sul metacarpo secondo la norma europea EN 381-7 CLASSE 0 (16 metri al secondo) di tipo A.

MARCATURA CE conforme alla normativa europea EN 381/7 CLASSE 0 (16 m/s) e alla normativa UNI EN 388 Livelli 3 1 3 2. II CATEGORIA come da D.Lgs. 475 del 4.12.1992.

### D.P.I. ANTITAGLIO - GUANTO ANTIVIBRAZIONI

Guanto antivibrazione flessibile e traspirante.  
palmo con imbottitura ad alta densità per minimizzare le vibrazioni.  
Polsino elastico con alamaro velcro per regolazione.  
Imbottito sulle nocche.

MARCATURA CE conforme normativa europea EN 388 2121 - EN ISO 10819:96 - II CATEGORIA come da D.Lgs 475 del 4.12.1992

### D.P.I. ANTITAGLIO - CALZATURE CON SUOLA ANTISCIVOLO E PROTEZIONE ANTITAGLIO.

Stivaletto con tomaia in pelle fiore idrorepellente.  
Fodera in pelle traspirante, antiabrasione.  
Sottopiede intero in feltro, antistatico rivestito in tessuto assorbente.  
Suola resistente +300°C per contatto (1 minuto).  
Puntale e lamina in acciaio.

MARCATURA CE conforme normativa europea EN ISO  
PROTEZIONE DA MOTOSEGA A CATENA EN ISO 17429:2005 (Classe 2 velocità 24/msec)  
20345:2004 A E P FO WRU HRO SRC II CATEGORIA come da D.Lgs 475 del 4.12.1991

### D.P.I. ANTITAGLIO - GIACCA ANTI-TAGLIO COLORATA PER ASSICURARE LA VISIBILITÀ DELL'OPERATORE.

Giacca antitaglio.  
Prodotta con materiale traspirante composto da cotone e poliestere.  
Completa protezione antitaglio per braccia, spalle e petto.  
Due tasche frontali, polsini elasticizzati.  
Chiusura lampo con apertura totale.

MARCATURA CE conforme normativa europea EN 340 e EN 381 classe 2 (24/ M.sec)  
PROTEZIONE DA MOTOSEGA A CATENA EN ISO 17429:2005

### D.P.I. ANTITAGLIO - PANTALONE O SALOPETTE CON IMBOTTITURA ANTITAGLIO PER LA PROTEZIONE DELLE GAMBE.

Pantalone o salopette protettivo antitaglio.  
Prodotta con materiale traspirante composto da cotone e poliestere.  
Protezione antitaglio di 180° + 5 cm laterali.  
Apertura laterale lungo entrambe le gambe per indossare con facilità l'indumento  
Elastico in vita, passanti per cintura e bretelle

MARCATURA CE conforme normativa europea EN 340 e EN 381 classe 2 (24/ M.sec)  
PROTEZIONE DA MOTOSEGA A CATENA EN ISO 17429:2005





## CALZATURE



ILLUSTRAZIONI A TITOLO DI ESEMPIO

### DESCRIZIONE

Calzature di sicurezza antinfortunistica, dotate di elevati standard di sicurezza e confort, idonee ad un uso generale di protezione civile, dotate di certificazione CE, e rispondenti alle seguenti caratteristiche generali minimali:

- colore nero, blu scuro, marrone, sono ammessi inserti ad alta visibilità.
- protezione paramalleolo,
- plantare anatomico ad elevato assorbimento,
- suola ammortizzante con rilievi antiscivolo,
- elevata impermeabilità e resistenza all'usura,
- robustezza generale, facilità di pulizia e manutenzione.

### SCHEDA TECNICA CALZATURE:

EN ISO 20344:2004 Dispositivi di protezione individuale – Metodi di prova per calzature  
 EN ISO 20345:2004 Dispositivi di protezione individuale – Calzatura di sicurezza – 200 Joule  
 EN ISO 20346:2004 Dispositivi di protezione individuale – Calzatura di sicurezza – 100 Joule  
 EN ISO 20347:2004 Dispositivi di protezione individuale – Calzatura da lavoro – 0 Joule  
 EN 13287:2004 Requisiti e metodi di prova per la determinazione della resistenza allo scivolamento. Val. Minimi (Agg.2007) piano orizz. Acciaio/Glicerina u 0,16 piano orizz. Ceramica/Soluzione/Detergente u 0,32  
 EN ISO 20345:2004 – Calzature di Sicurezza: Queste calzature sono provviste di puntale per la protezione delle dita, che nel corso del collaudo viene sottoposto ad un impatto fisico di 200 Joule, contro i rischi di schiacciamento con carico massimo di 1500 N.  
 EN ISO 20346:2004 – Calzature di Sicurezza: Queste calzature sono provviste di puntale per la protezione delle dita, che nel corso del collaudo viene sottoposto ad un impatto fisico di 100 Joule.  
 EN ISO 20347:2004 – Calzature da lavoro: Non è necessario che queste calzature siano provviste di un puntale di protezione per le dita, comunque nel caso in cui ne fossero provviste, non è necessario alcun collaudo.

EN ISO 20345	Calzature di sicurezza	SB	S1	S2	S3	S4	S5
EN ISO 20346	Calzature di protezione	PB	P1	P2P	P3	P4	P5
EN ISO 20347	Calzature da lavoro	OB	O1	O2	O3	O4	O5
requisiti essenziali	Puntale	I	I	I	I	II	II
	Zona tallone chiusa	I	I	I	I	II	II
	FO Resistenza della suola agli idrocarburi	I	I	I	I	II	II
A	Proprietà antistatiche					II	II
E	Assorbimento di energia del tallone					II	II
WRU	Impermeabilità dell'acqua della tomaia					II	II
P	Lamina antiforo						II
WR	Calzatura totalmente impermeabile						
HRO	Resistenza della suola al calore per contatto						
HI	Isolamento della suola al calore						
CI	Isolamento della suola al freddo						
M	Calzatura con protezione metatarzale						
AN	Protezione della Caviglia						
CR	Tomaia resistente al taglio						
C	Conduttività elettrica della suola						

#### TABELLA RIPIANTANTE LE SIMBOLOGIE DI IDENTIFICAZIONE NELLE 3 NORMATIVE

I Calzature con tomaia in cuoio e altri materiali, escluse quelle interamente in gomma o interamente polimeriche

II Calzature interamente in gomma o interamente polimeriche ( stivali in gomma, pvc ecc)

La simbologia succinta delle 3 normative ( es. S1,S2,S3,...) racchiude più caratteristiche obbligatorie corrispondenti a vari SIMBOLI; nonostante ciò è possibile marcare con un solo simbolo di riferimento che con abbinamento di più simboli comuni alle tre norme.



Regione Umbria

Giunta Regionale



LINEE GUIDA PER L'EQUIPAGGIAMENTO, DISPOSITIVI DI PROTEZIONE INDIVIDUALI E LIVREE  
DEL PERSONALE VOLONTARIO DEL SISTEMA REGIONALE DI PROTEZIONE CIVILE

## STIVALE IMPERMEABILE



### DESCRIZIONE

Stivale impermeabile di colore giallo, con gambale alto, dotato di suola ammortizzante e battistrada antiscivolo e antifango.  
Puntale interno in acciaio e suola antiperforazione.  
Materiale resistente agli oli minerali e agli idrocarburi.  
Struttura antistatica.

### CARATTERISTICHE

### CERTIFICAZIONI

Dichiarazione di conformità alla normativa EN 20345

**VEDERE SPECIFICA SCHEDA TECNICA NEL CAPITOLO DPI CALZATURE**

### NOTE E CONSIGLI



Regione Umbria

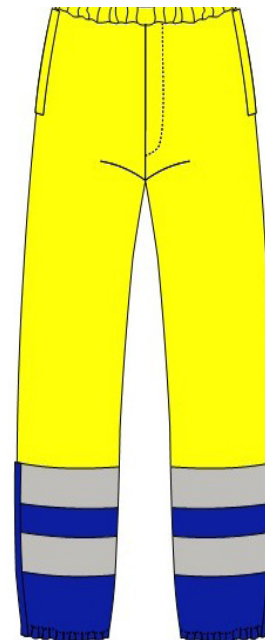
Giunta Regionale



LINEE GUIDA PER L'EQUIPAGGIAMENTO, DISPOSITIVI DI PROTEZIONE INDIVIDUALI E LIVREE  
DEL PERSONALE VOLONTARIO DEL SISTEMA REGIONALE DI PROTEZIONE CIVILE

## PROTEZIONE CIVILE

### GIACCA A VENTO - COPRIPANTALONE IMPERMEABILE



#### GIACCA A VENTO

Chiusura con cerniera e finta antivento con bottoni automatici. Due tasche anteriori coperte da aletta e due sottostanti tasche scaldamano con aletta. Due taschini sul petto chiusi da pattina e bottoni automatici.

Coulisse di regolazione in vita. Polsi regolabili con alamaro e velcro.

Due tasche interne porta documenti. Porta tessera staccabile su petto destro con striscia di velcro per applicare etichetta con la qualifica. Velcro diam. 7 su petto sinistro. Porta penne coperto da pattina con velcro sul braccio sinistro.

Scudetto ITALIA su spalla sinistra. Un velcro rotondo su manica destra.

Cappuccio fisso riponibile nel collo con coulisse e chiusura anteriore con velcro con visiera trasparente e fori auricolari coperti. Fodera in rete con antitrascinamento. **NESSUNA SCRITTA SULLA SCHIENA.**

#### COPRIPANTALONE IMPERMEABILE

Chiuso in cintura da bottone automatico su entrambi i fianchi con doppia regolazione.

Fodera interna con antitrascinamento. Elastico in vita anteriore e posteriore. Apertura laterale sui fianchi con aletta chiusa con cerniera e bottone automatico. Apertura anteriore con cerniera. Fondo gamba con elastico e apertura nel fondo chiusa con cerniera, aletta e bottone automatico. Due file di strisce rifrangenti microprismatiche su giro gamba.

#### CARATTERISTICHE TESSUTO

tessuto impermeabile e traspirante (MEMBRANA COMPOSTA DA POLITETRAFLUOROETILENE (PTFE) A STRUTTURA MICROPOROSA ESPANSA) BICOLORE. Cuciture termosaldate (determinazione della resistenza alla penetrazione d'acqua a pressione idrostatica crescente sulle cuciture e termonastrature

#### CERTIFICAZIONI

MARCATURA CE conforme Normativa Europea EN 340

**IMPERMEABILITÀ:** RESISTENZA ALLA PENETRAZIONE DELL'ACQUA A NORMA ENV 343 cl.3.

**VAPORE ACQUEO:** RESISTENZA AL VAPORE D'ACQUA A NORMA ENV 343 cl.3.

**ALTA VISIBILITÀ:** EN 471:08 Classe 3 - II CATEGORIA come da D.Lgs 475 del 4.12.1992.

#### NOTE E CONSIGLI

Che il capo possa sopportare almeno 50 lavaggi (caratteristica che deve essere riportata chiaramente in etichetta).



Regione Umbria

Giunta Regionale



LINEE GUIDA PER L'EQUIPAGGIAMENTO, DISPOSITIVI DI PROTEZIONE INDIVIDUALI E LIVREE  
DEL PERSONALE VOLONTARIO DEL SISTEMA REGIONALE DI PROTEZIONE CIVILE

## IMBOTTITURA ISOTERMICA STACCABILE PER GIACCA A VENTO



### DESCRIZIONE

Capo unibile all'esterno per mezzo di doppia cerniera.  
Fondo manica fissabile al capo esterno.  
Polsini in maglina elastica. Apertura centrale con cerniera spirale.  
Due tasche esterne sulla parte bassa protette da filetto antivento.  
Tasca interna porta documenti chiusa da cerniera spirale.  
Portapenne a tre posti e velcro rotondo porta stemma sul petto sinistro.  
Portatessera trasparente sul petto destro.  
Maniche staccabili con cerniere a spirale.  
Fodera interna e maniche di colore blu, preferibilmente trapuntate.  
Inserto a coda di topo rifrangente di colore giallo.

**NESSUNA SCRITTA SULLA SCHIENA.**

### CARATTERISTICHE TESSUTO

### CERTIFICAZIONI

MARCATURA CE conforme Normativa Europea EN 340  
**ALTA VISIBILITÀ:** EN 471:08 Classe 2 - II CATEGORIA come da D.Lgs 475 del 4.12.1992.  
**RESISTENZA TERMICA:** EN 14058 Classe 3  
**Permeabilità all'aria:** EN 14058 Classe 2

### NOTE E CONSIGLI

Che il capo possa sopportare almeno 50 lavaggi (caratteristica che deve essere riportata chiaramente in etichetta).



Regione Umbria

Giunta Regionale



LINEE GUIDA PER L'EQUIPAGGIAMENTO, DISPOSITIVI DI PROTEZIONE INDIVIDUALI E LIVREE  
DEL PERSONALE VOLONTARIO DEL SISTEMA REGIONALE DI PROTEZIONE CIVILE

## GIUBBINO - PANTALONE E CINTURONE



### DESCRIZIONE GIUBBINO

Chiusura anteriore con lampo.

Fondo semi-elastizzato.

Maniche a giro staccabili con cerniera.

Polsi chiusi con alamaro e velcro.

Due tasche interiori a filetto chiuse da cerniera.

Taschino sul petto sinistro chiuso da pattina con velcro. Su petto destro al di sotto del taschino porta tessera asportabile mediante velcro e al di sopra del taschino velcro porta nome. Un taschino sul petto destro chiuso da pattina con velcro regolabile in profondità e aperture laterali di cui una velcrata. Porta penne sul braccio sinistro. Su petto sinistro al di sotto del taschino velcro diam. 7 e al di sopra del taschino bandierina italia. Su manica sinistra scudetto ITALIA cucito al di sopra del porta penne. Su manica destra velcro diam. 7.

**NESSUNA SCRITTA SULLA SCHIENA.**

### PANTALONE E CINTURONE

Parte inferiore in tessuto misto cotone. Chiusura anteriore con zip e due bottoni automatici in cintura. Cintura con passanti e pines in vita ed elastico posteriore. Tasche anteriori tagliate interne. Tasca posteriore a filetto. Due tasconi laterali sui fianchi a soffietto chiusi con pattina e velcro con taschino interno porta cellulare chiuso con velcro. Fondo regolabile con alamaro e velcro. Eventuale tasca interna sulle ginocchia con ginocchiera imbottita impermeabile/traspirante.

Eventualmente pantaloni trasformabili in pantaloni corti mediante lampo sopra ginocchia.

### CARATTERISTICHE TESSUTO

in tessuto misto cotone – poliestere bicolore con trattamento che garantisce caratteristiche di idrorepellenza.

Due file di strisce rifrangenti microprismatiche colore grigio argento su torace schiena e maniche

Due file di strisce rifrangenti microprismatiche colore grigio argento su giro gamba.

### CERTIFICAZIONI

MARCATURA CE conforme Normativa Europea EN 340

**ALTA VISIBILITÀ:** EN 471:08 Classe 2 - II CATEGORIA come da D.Lgs 475 del 4.12.1992.

### NOTE E CONSIGLI

Che il capo possa sopportare almeno 75 lavaggi (caratteristica che deve essere riportata chiaramente in etichetta).

ALTEZZA BANDA: circa 50 mm. sul giubbino. ; 50 /65 mm. sul pantalone TECNOLOGIA: microprismatica infrangibile e resistente all'abrasione. LUMINOSITÀ: minima 600M/CD/LUX/MQ.



Regione Umbria

Giunta Regionale



LINEE GUIDA PER L'EQUIPAGGIAMENTO, DISPOSITIVI DI PROTEZIONE INDIVIDUALI E LIVREE  
DEL PERSONALE VOLONTARIO DEL SISTEMA REGIONALE DI PROTEZIONE CIVILE

## FELPA, PILE O MAGLIONE



Felpa o pile o maglione chiuse anteriormente da cerniera divisibile, maniche a giro.  
Due tasche anteriori oblique chiuse da cerniera.  
Eventuali rinforzi su spalle e avambracci di colore giallo a contrasto.

## POLO MANICHE LUNGHE E CORTE



Polo a manica corta e manica lunga in 100% cotone. Collo con chiusura con 2 bottoni.  
Colore Blu su fondo manica e fondo collo righe tricolori. Eventuali rinforzi su spalle e avambracci di colore giallo a contrasto.

## BERRETTO ESTIVO O INVERNALE O ZUCCOTTO



### BERRETTO ESTIVO

Berretto estivo di colore blu, dotato di frontino; il berretto dovrà essere munito di idoneo sistema di regolazione e di sfoghi di aerazione. Sulla parte frontale sarà munito di spazio, diametro 65/70 mm. idoneo per l'applicazione dell'emblema di Protezione Civile regionale.

### BERRETTO INVERNALE

Berretto invernale di colore blu con caratteristiche analoghe a quello estivo ad eccezione di: idoneo sistema di imbottitura e paraorecchie a scomparsa, che assicuri un efficace isolamento invernale e un adeguata idrorepellenza, anche in presenza di neve o pioggia. A tal fine le caratteristiche del tessuto dovranno essere garantite idrorepellenti.



Regione Umbria

Giunta Regionale



LINEE GUIDA PER L'EQUIPAGGIAMENTO, DISPOSITIVI DI PROTEZIONE INDIVIDUALI E LIVREE  
DEL PERSONALE VOLONTARIO DEL SISTEMA REGIONALE DI PROTEZIONE CIVILE

## TUTA DA LAVORO



### DESCRIZIONE

Maniche a raglan.  
Elastico in vita.  
Chiusura anteriore con cerniera lampo.  
Due tasche applicate.  
Taschino a filetto chiuso con lampo su davanti destro.  
Eventualmente composta da due pezzi.

### CARATTERISTICHE TESSUTO

in tessuto misto cotone – poliestere bicolore alta visibilità con trattamento che garantisce caratteristiche di idrorepellenza.

### CERTIFICAZIONI

MARCATURA CE conforme Normativa Europea EN 340  
**ALTA VISIBILITÀ:** EN 471:08 Classe 2 - II CATEGORIA come da D.Lgs 475 del 4.12.1992. Strisce rifrangenti microsferiche.

### NOTE E CONSIGLI

Che il capo possa sopportare almeno 75 lavaggi (caratteristica che deve essere riportata chiaramente in etichetta).



**Regione Umbria**

Giunta Regionale



**LINEE GUIDA PER L'EQUIPAGGIAMENTO, DISPOSITIVI DI PROTEZIONE INDIVIDUALI E LIVREE  
DEL PERSONALE VOLONTARIO DEL SISTEMA REGIONALE DI PROTEZIONE CIVILE**

## **STEMMI E POSIZIONI SULLE DIVISE**







**Regione Umbria**

Giunta Regionale



**LINEE GUIDA PER L'EQUIPAGGIAMENTO, DISPOSITIVI DI PROTEZIONE INDIVIDUALI E LIVREE  
DEL PERSONALE VOLONTARIO DEL SISTEMA REGIONALE DI PROTEZIONE CIVILE**

## **PROTEZIONE CIVILE – AIB ANTINCENDIO BOSCHIVO**

**IN FASE DI DEFINIZIONE**



Regione Umbria

Giunta Regionale



**LINEE GUIDA PER L'EQUIPAGGIAMENTO, DISPOSITIVI DI PROTEZIONE INDIVIDUALI E LIVREE  
DEL PERSONALE VOLONTARIO DEL SISTEMA REGIONALE DI PROTEZIONE CIVILE**

## LIVREA MEZZI

Caratteristiche degli automezzi del volontariato di Protezione civile.

Al fine di uniformare i mezzi appartenenti alle organizzazioni (Associazioni e Gruppi Comunali) del volontariato di protezione civile vengono di seguito definite la colorazione di base e la posizione di stemmi e personalizzazioni.

### COLORE

Il colore degli automezzi deve essere bianco:

lungo le fiancate e la parte posteriore dei veicoli saranno tracciate due bande: colore giallo fosforescente (BANDA superiore) e blu marino (BANDA inferiore) di spessore minimo di 5 centimetri cadauna, separate da una striscia bianca di spessore libero.



### STEMMI E PERSONALIZZAZIONI:

Sulle fiancate, sul retro e sul cofano dei veicoli, oltre allo stemma o alla dicitura dell'organizzazione di appartenenza, dovrà essere applicato il logo della «Protezione civile Regione Umbria - Volontariato», della misura minima di 20 cm di diametro come indicato nel REGOLAMENTO REGIONALE 22 febbraio 2006, n. 2: "Norme per l'adozione e l'utilizzo del nuovo emblema distintivo di Protezione civile della Regione Umbria, - ALLEGATO D"



### LAMPEGGIANTI

Ai veicoli operativi applicato, al tetto fisso o con calamita, un lampeggiante blu in regola con le norme vigenti del codice della strada. L'uso dei dispositivi acustici supplementari di allarme e dei dispositivi supplementari di segnalazione visiva a luce lampeggiante blu, fissi o mobili, è consentito solamente durante l'espletamento dei servizi urgenti d'istituto ai conducenti di autoveicoli e motoveicoli in uso alle Organizzazioni di volontariato a carattere nazionale o iscritte agli albi regionali o al Dipartimento, **appositamente IMMATRICOLATI PER LE ATTIVITÀ DI PROTEZIONE CIVILE E DEGLI AUTOVEICOLI IMPIEGATI IN CASO DI EMERGENZE COMPRESI QUELLI PER LO SPEGNIMENTO DI INCENDI BOSCHIVI.**

ULTERIORI INFORMAZIONI SUL SITO REGIONALE:

[HTTP://WWW.PROTEZIONECIVILE.REGIONE.UMBRIA.IT/CANALE.ASP?ID=273](http://www.protezionecivile.regione.umbria.it/canale.asp?id=273)

**SI RICORDA CHE TALI DISPOSIZIONI SONO EFFICACI SOLO IN OCCASIONE DEL RINNOVO O DI NUOVI ACQUISTI DI AUTOMEZZI DA PARTE DELLE ORGANIZZAZIONI DI VOLONTARIATO, SENZA PERTANTO ALCUN OBBLIGO DI IMMEDIATO ADEGUAMENTO DEI MEZZI ATTUALMENTE POSSEDUTI.**



## MISERICORDIE (PROTEZIONE CIVILE)

### GIACCA A VENTO - SALOPETTE O COPRIPANTALONE IMPERMEABILE



La Giacca Invernale (tipo standard) e la Salopette impermeabile Misericordie/Protezione Civile sono modelli ufficiali unificati per gli impieghi nazionali della protezione civile delle Misericordie.

#### DESCRIZIONE GIACCA A VENTO

Parte superiore esterna colore arancio, Parte inferiore esterna colore blu, Fodera interna colore blu. Chiusura con cerniera e finta antivento con bottoni automatici: cerniera colore nero, catena 8, in materiale non metallico, divisibile a due cursori. Due tasche anteriori con zip coperte da aletta e due sottostanti tasche scaldamano chiusura con zip e aletta. Due taschini sul petto chiusi da pattina e bottoni automatici, il sinistro con apertura laterale velcrata e regolazione interna. Coulisse di regolazione in vita. Polsi regolabili con alamaro e velcro. Due tasche interne porta documenti chiuse con cerniera. Due file di strisce rifrangenti microprismatiche colore bianco (altezza mm 40). Porta tessera staccabile su petto destro con striscia di velcro per applicare etichetta con la qualifica. Velcro diam. 7 su petto sinistro. Porta penne coperto da pattina con velcro sul braccio sinistro. Scudetto ITALIA su spalla sinistra. Un velcro rotondo su manica destra. Cappuccio fisso riponibile nel collo con coulisse e chiusura anteriore con velcro. Il cappuccio ha visiera trasparente e fori auricolari coperti. Fodera in rete con antitrascinamento. Bottoni a scatto bruniti a testa tonda lineare diametro mm. 10/11.

#### DESCRIZIONE SALOPETTE O COPRIPANTALONE IMPERMEABILE

Chiuso in cintura da bottone automatico su entrambi i fianchi con doppia regolazione. Fodera interna con antitrascinamento. Elastico in vita anteriore e posteriore. Apertura laterale sui fianchi con aletta chiusa con cerniera e bottone automatico. Bottone a scatto bruniti a testa tonda lineare diametro mm.15/17. Apertura anteriore con cerniera. Fibbie in materiale plastico a sgancio rapido. Fondo gamba con elastico e apertura nel fondo chiusa con cerniera, aletta e bottone automatico. Due file di strisce rifrangenti microprismatiche su giro gamba (altezza mm. 40).

#### CARATTERISTICHE TESSUTO

tessuto impermeabile e traspirante (MEMBRANA COMPOSTA DA POLITETRAFLUOROETILENE (PTFE) A STRUTTURA MICROPOROSA ESPANSA) BICOLORE. Cuciture termosaldate (determinazione della resistenza alla penetrazione d'acqua a pressione idrostatica crescente sulle cuciture e termonastrature

#### CERTIFICAZIONI

MARCATURA CE conforme Normativa Europea EN 340

**IMPERMEABILITÀ:** RESISTENZA ALLA PENETRAZIONE DELL'ACQUA A NORMA ENV 343 cl.3.

**VAPORE ACQUEO:** RESISTENZA AL VAPORE D'ACQUA A NORMA ENV 343 cl.3.

**ALTA VISIBILITÀ: NON ESSENDO I PANTALONI CONFORMI ALLA DIRETTIVA EUROPEA ALTA VISIBILITÀ: EN 471:08 CLASSE 2 - II CATEGORIA COME DA D.LGS 475 DEL 4.12.1992 È OBBLIGATORIO, OVE SIA NECESSARIO IL D.P.I. AD ALTA VISIBILITÀ, L'UTILIZZO DEL GIACCHETTO ALTA VISIBILITÀ' FLUORESCENTE CON INSERTI RIFLETTENTI E CON BANDE RIFRANGENTI DI TONALITÀ CHIARA, BIANCHE O GRIGIE.**

#### NOTE E CONSIGLI

Che il capo possa sopportare almeno 50 lavaggi (caratteristica che deve essere riportata chiaramente in etichetta).

Che il capo sia prodotto con un tessuto resistente alla penetrazione di agenti infettivi (EN14126) superando il test ISO 16603/04 per la resistenza alla penetrazione di sangue sintetico (emorepellenza) Classe 1.



## IMBOTTITURA ISOTERMICA STACCABILE PER GIACCA A VENTO



### DESCRIZIONE

Capo unibile all'esterno per mezzo di doppia cerniera.  
Fondo manica fissabile al capo esterno.  
Polsini in maglina elastica. Apertura centrale con cerniera spirale.  
Due tasche esterne sulla parte bassa protette da filetto antivento.  
Tasca interna porta documenti chiusa da cerniera spirale.  
Portapenne a tre posti e velcro rotondo porta stemma sul petto sinistro.  
Portatessera trasparente sul petto destro.  
Maniche staccabili con cerniere a spirale.  
Fodera interna e maniche di colore blu, preferibilmente trapuntate.

### CARATTERISTICHE TESSUTO

### CERTIFICAZIONI

MARCATURA CE conforme Normativa Europea EN 340  
**ALTA VISIBILITÀ:** EN 471:08 Classe 2 - II CATEGORIA come da D.Lgs 475 del 4.12.1992.  
**RESISTENZA TERMICA:** EN 14058 Classe 3  
**Permeabilità all'aria:** EN 14058 Classe 2

### NOTE E CONSIGLI

Che il capo possa sopportare almeno 50 lavaggi (caratteristica che deve essere riportata chiaramente in etichetta).



## GIUBBINO - PANTALONE E CINTURONE



LOGO POSTERIORE

### DESCRIZIONE

Chiusura anteriore con lampo.  
Fondo semi-elasticizzato.  
Maniche a giro staccabili con cerniera.  
Polsi chiusi con alamaro e velcro.  
Due tasche interiori a filetto chiuse da cerniera.  
Taschino sul petto sinistro chiuso da pattina con velcro. Su petto destro al di sotto del taschino porta tessera asportabile mediante velcro e al di sopra del taschino velcro porta nome. Un taschino sul petto destro chiuso da pattina con velcro regolabile in profondità e aperture laterali di cui una velcrata. Porta penne sul braccio sinistro. Su petto sinistro al di sotto del taschino velcro diam. 7 e al di sopra del taschino bandierina italia. Su manica sinistra scudetto ITALIA cucito al di sopra del porta penne. Su manica destra velcro diam. 7.

### CARATTERISTICHE TESSUTO

in tessuto misto cotone – poliestere bicolore con trattamento che garantisce caratteristiche di idrorepellenza.  
Due file di strisce rifrangenti microprismatiche grigio argento su torace schiena e maniche

### CERTIFICAZIONI

MARCATURA CE conforme Normativa Europea EN 340

**ALTA VISIBILITÀ: NON ESSENDO I PANTALONI CONFORMI ALLA DIRETTIVA EUROPEA ALTA VISIBILITÀ: EN 471:08 CLASSE 2 - II CATEGORIA COME DA D.LGS 475 DEL 4.12.1992 È OBBLIGATORIO, OVE SIA NECESSARIO IL D.P.I. AD ALTA VISIBILITÀ, L'UTILIZZO DEL GIACCHETTO ALTA VISIBILITÀ' FLUORESCENTE CON INSERTI RIFLETTENTI E CON BANDE RIFRANGENTI DI TONALITÀ CHIARA, BIANCHE O GRIGIE.**

### NOTE E CONSIGLI

Che il capo possa sopportare almeno 75 lavaggi (caratteristica che deve essere riportata chiaramente in etichetta).

**RIFRANGENTI:** - COLORE: grigio argento, ALTEZZA BANDA: circa 50 mm. sul giubbino. TECNOLOGIA: microprismatica infrangibile e resistente all'abrasione. LUMINOSITÀ: minima 600M/CD/LUX/MQ.

Che il capo sia prodotto con un tessuto resistente alla penetrazione di agenti infettivi (EN14126) superando il test ISO 16603/04 per la resistenza alla penetrazione di sangue sintetico (emorepellenza) Classe 1



<b>FELPA, PILE O MAGLIONE</b>	<b>DESCRIZIONE</b>
	<p>Felpa o pile o maglione chiuse anteriormente da cerniera divisibile, maniche a giro. Due tasche anteriori oblique chiuse da cerniera.</p>
<p><b>POLO MANICHE LUNGHE E CORTE</b></p>	
	<p>Polo a manica corta e manica lunga in 100% cotone. Collo con chiusura con 2 bottoni. Colore Blu su fondo manica e fondo collo righe tricolori. Eventuali rinforzi su spalle e avambracci di colore giallo a contrasto.</p>
<p><b>BERRETTO ESTIVO O INVERNALE O ZUCCOTTO</b></p>	
	<p><b>BERRETTO ESTIVO</b> Berretto estivo, dotato di frontino; il berretto dovrà essere munito di idoneo sistema di regolazione e di sfoghi di aerazione. Sulla parte frontale sarà munito di spazio, diametro 65/70 mm. idoneo per l'applicazione dell'emblema.</p> <p><b>BERRETTO INVERNALE</b> Berretto invernale con caratteristiche analoghe a quello estivo ad eccezione di: idoneo sistema di imbottitura e paraorecchie a scomparsa, che assicuri un efficace isolamento invernale e un adeguata idrorepellenza, anche in presenza di neve o pioggia. A tal fine le caratteristiche del tessuto dovranno essere garantite idrorepellenti.</p>



## TUTA DA LAVORO



### DESCRIZIONE

Maniche a raglan.  
Elastico in vita.  
Chiusura anteriore con cerniera lampo.  
Due tasche applicate.  
Taschino a filetto chiuso con lampo su davanti destro.  
Eventualmente composta da due pezzi.

### CARATTERISTICHE TESSUTO

in tessuto misto cotone – poliestere bicolore alta visibilità con trattamento che garantisce caratteristiche di idrorepellenza.  
Strisce rifrangenti microsferiche.

### CERTIFICAZIONI

MARCATURA CE conforme Normativa Europea EN 340  
**ALTA VISIBILITÀ:** EN 471:08 Classe 2 - II CATEGORIA come da D.Lgs 475 del 4.12.1992.

**ATTENZIONE: LE BANDE RIFRANGENTI SU BUSTO E FONDO GAMBA DEVONO ESSERE DUE PER GARANTIRE L'ALTA VISIBILITÀ.**

### NOTE E CONSIGLI

Che il capo possa sopportare almeno 75 lavaggi (caratteristica che deve essere riportata chiaramente in etichetta).

Che il capo sia prodotto con un tessuto resistente alla penetrazione di agenti infettivi (EN14126) superando il test ISO 16603/04 per la resistenza alla penetrazione di sangue sintetico (emorepellenza) Classe 1



## ASSOCIAZIONE NAZIONALE CARABINIERI (A.N.C. – NUCLEI PROTEZIONE CIVILE)

### GIACCA A VENTO - COPRIPANTALONE IMPERMEABILE



#### DESCRIZIONE GIACCA A VENTO

Apertura/chiusura sul davanti con cerniera a due cursori, coperta da doppia patella chiusa con bottoni a scatto con testa ricoperta di materiale plastico (tutti i bottoni fatti così). Collo alla coreana foderato. Maniche a giro e regolabili al fondo manica mediante striscia di velcro e alamaro. Due tasche con soffiato applicate ai fianchi del fondo giacca e chiuse per mezzo di aletta e bottoni a scatto, una ulteriore tasca scalda mano con chiusura mediante velcro. Due tasche con soffiato applicate all'altezza del petto, sul lato destro chiusura con aletta e due bottoni a scatto, sul lato sinistro con funzione di portaradio e chiusura tramite aletta e bottoni a scatto con testa ricoperta di materiale plastico. Una tasca porta penne applicata sulla manica del braccio sinistro e chiusura con aletta predisposta di velcro. Una tasca interna portadocumenti chiusa per mezzo di cerniera. Porzioni di velcro applicate: sul petto, una rettangolare 4,5x8 cm sul lato sx, due sul lato destro una rettangolare 2x12 cm e una rotonda diam 9 cm, sul braccio destro rotonda diam 9 cm, e sul braccio sinistro a forma di Scudetto. Doppia regolazione, in vita e in fondo, mediante colisse. Banda retroriflettente di colore grigio/argento ad effetto microprismatico alta cm. 5 lungo tutta la circonferenza del torace. Predisposta per agganciare il corpetto isotermico tramite cerniera, sul davanti e al fondo manica e al collo per mezzo di bottoni a scatto.

Cappuccio con frontino semirigido nella parte superiore e chiusura anteriore della mentoniere tramite due bottoni a scatto. Il cappuccio viene inserito a scomparsa con chiusura lampo e pattina, sul retro spalle, a caduta all'interno tra la fodera e il tessuto esterno. Dietro: scritta con caratteri rifrangenti "ASSOCIAZIONE NAZIONALE CARABINIERI"

#### COPRIPANTALONE IMPERMEABILE

In vita passanti per la cintura e attacchi per bretelle, apertura ricavata sul davanti con cerniera protetta da pattina e da chiusura alla vita per mezzo di bottone di colore blu. Al fondo sistema di regolazione tramite soffiato e chiusura con cerniera. Banda retroriflettente di colore grigio/argento ad effetto microprismatico alta 5cm e cucita sulla circonferenza dei due gambali a circa 20 cm dal fondo del pantalone. Due tasche tagliate ai fianchi, chiuse da patella fissata tramite velcro munite di chiusura tramite. Due tasche laterali, appena sopra le ginocchia, chiuse tramite patella fissata da chiusura in velcro. Tasca posteriore chiusa tramite patella fissata dalla chiusura in velcro. Per tutta la lunghezza della gamba esterna del pantalone coda di topo di colore rosso.

#### CARATTERISTICHE TESSUTO

Tessuto estremamente resistente agli strappi e allo sfregamento, impermeabile e traspirante BICOLORE accoppiato con membrana traspirante idrofilica, colore rosso e inserti blu, fodera forata per maggiore traspirabilità. Cuciture termosaldate (determinazione della resistenza alla penetrazione d'acqua a pressione idrostatica crescente sulle cuciture e termo nastrature.

#### CERTIFICAZIONI

MARCATURA CE conforme Normativa Europea EN 340

**IMPERMEABILITÀ:** RESISTENZA ALLA PENETRAZIONE DELL'ACQUA A NORMA ENV 343 cl.3.

**VAPORE ACQUEO:** RESISTENZA AL VAPORE D'ACQUA A NORMA ENV 343 cl.3.

**ALTA VISIBILITÀ:** Indumento di I Categoria per rischi minimi D.L. n. 475 del 04/12/1992.

#### NOTE E CONSIGLI

Che il capo possa sopportare almeno 50 lavaggi (caratteristica che deve essere riportata chiaramente in etichetta).





## IMBOTTITURA ISOTERMICA STACCABILE PER GIACCA A VENTO



### DESCRIZIONE

Giubbotto isotermico predisposto per essere inserito all'interno della giacca a vento per mezzo di doppia cerniera.  
Fondo manica fissabile al capo esterno.  
Polsini in maglina elastica. Apertura centrale con cerniera spirale.

### CARATTERISTICHE TESSUTO

tessuto poliestere 100%.

### CERTIFICAZIONI

MARCATURA CE conforme Normativa Europea EN 340

ALTA VISIBILITÀ: -----

RESISTENZA TERMICA: EN 14058 Classe 3

PERMEABILITÀ ALL'ARIA: EN 14058 Classe 2

### NOTE E CONSIGLI

Che il capo possa sopportare almeno 50 lavaggi (caratteristica che deve essere riportata chiaramente in etichetta).



## GIUBBINO - TUTA OPERATIVA - PANTALONE E CINTURONE



### DESCRIZIONE GIUBBINO - TUTA OPERATIVA

Apertura/chiusura sul davanti mediante cerniera e doppio cursore divisibile in tinta.

Chiusura antivento per mezzo di patta sottostante la cerniera. Maniche a giro e regolabili al fondo manica mediante alamaro e velcro.

Due tasche oblique ai lati con chiusura mediante velcro. Una tasca sul lato destro all'altezza petto chiusa tramite cerniera. Una tasca con soffietto applicata al petto sul lato sinistro con funzione di portaradio e chiusura per mezzo di aletta con velcro, la tasca è affiancata da due scomparti portapenna.

Una tasca portapenna sulla manica sinistra, chiusura tramite aletta munita di velcro. Porzioni di velcro applicate: sul petto, una rettangolare 4,5x8 cm sul lato sx, due sul lato destro una rettangolare 2x12 cm e una rotonda diam. 9 cm, sul braccio destro rotonda diam 9 cm, e sul braccio sinistro a forma di Scudetto.

Per tutta la circonferenza del torace e delle maniche è prevista una banda retroriflettente di colore grigio/argento ad effetto microprismatico alta 5 cm.

Due toppe tinta su tinta per rendere il capo ancora più resistente all'usura.

Dietro: scritta con caratteri rifrangenti "ASSOCIAZIONE NAZIONALE CARABINIERI»

### DESCRIZIONE PANTALONE

In vita passanti per la cintura e attacchi per bretelle, apertura ricavata sul davanti con cerniera protetta da pattina e da ulteriore chiusura alla vita per mezzo di bottone di colore blu. Al fondo sistema di regolazione tramite soffietto e chiusura con cerniera.

Banda retroriflettente di colore grigio/argento ad effetto microprismatico alta 5cm è cucita sulla circonferenza dei due gambali a circa 20 cm dal fondo del pantalone. Due tasche tagliate ai fianchi in posizione classica, chiuse da patella fissata tramite velcro munite anche di chiusura tramite cerniera. Due tasche laterali, appena sopra le ginocchia, chiuse tramite patella fissata da chiusura in velcro.

Tasca posteriore chiusa tramite patella fissata dalla chiusura in velcro. Per tutta la lunghezza della gamba esterna del pantalone coda di topo di colore rosso.

Alla altezza delle ginocchia e sul retro dei pantaloni toppe tinta su tinta per rendere il capo ancora più resistente all'usura

### CARATTERISTICHE TESSUTO

in tessuto misto cotone – poliestere bicolore con trattamento che garantisce caratteristiche di idrorepellenza.

### CERTIFICAZIONI

MARCATURA CE conforme Normativa Europea EN 340

**ALTA VISIBILITÀ:** ----- Indumento di I Categoria per rischi minimi D.L. n. 475 del 04/12/1992.

### NOTE E CONSIGLI

Che il capo possa sopportare almeno 75 lavaggi (caratteristica che deve essere riportata chiaramente in etichetta).



<p><b>FELPA, PILE O MAGLIONE</b></p>	
	<p><b>DESCRIZIONE</b></p> <p>Felpa o pile o maglione chiuse anteriormente da cerniera divisibile, maniche a giro.          Pile: Collo alla coreana chiuso mediante cerniera. Polsini delle maniche provvisti di elastico. Due tasche verticali, interne ai fianchi, chiuse con velcro. Porzioni di velcro applicate: sul petto, una rettangolare 4,5x8 cm sul lato sx, due sul lato destro una rettangolare 2x12 cm e una rotonda diam 9 cm, sul braccio destro rotonda diam 9 cm, e sul braccio sinistro a forma di Scudetto.          Dietro: scritta con caratteri rifrangenti "ASSOCIAZIONE NAZIONALE CARABINIERI"  <b>CARATTERISTICHE TESSUTO</b>          tessuto Pile tessuto poliestere 100% con trattamento antipilling colore blu navy.</p>
<p><b>POLO MANICHE LUNGHE E POLO MANICHE CORTE</b></p>	
	<p><b>DESCRIZIONE</b></p> <p>Polo mezze maniche con 3 bottoni tono su tono. tessuto COTONE 100% colore blu navy.          Porzioni di velcro applicate: sul petto, una rettangolare 4,5x8 cm sul lato sx, sul braccio destro una rotonda diam 9 cm, e sul braccio sinistro una a forma di Scudetto.          Avanti: lato dx ricamo ASS.NAZ.CARABINIERI,          Dietro: ricamo ASSOCIAZIONE NAZIONALE CARABINIERI.          Polo a maniche lunghe con 3 bottoni tono su tono.          Porzioni di velcro applicate: sul petto, una rettangolare 4,5x8 cm sul lato sx, sul braccio destro una rotonda diam 9 cm, e sul braccio sinistro una a forma di Scudetto.          Avanti: lato dx ricamo ASS.NAZ.CARABINIERI,  <b>DIETRO: RICAMO ASSOCIAZIONE NAZIONALE CARABINIERI.</b></p>
<p><b>BERRETTO ESTIVO O INVERNALE O ZUCCOTTO</b></p>	
	<p><b>DESCRIZIONE BERRETTO ESTIVO</b></p> <p>avanti: ricamo ASSOCIAZIONE NAZIONALE CARABINIERI, con Logo ANC; visiera: ricamo logo Protezione Civile Nazionale; dietro: ricamo ASSOCIAZIONE NAZIONALE CARABINIERI.</p> <p><b>DESCRIZIONE BERRETTO INVERNO</b></p> <p>Berretto invernale con caratteristiche analoghe a quello estivo ad eccezione di: idoneo sistema di imbottitura e paraorecchie a scomparsa, che assicuri un efficace isolamento invernale e un adeguata idrorepellenza, anche in presenza di neve o pioggia. A tal fine le caratteristiche del tessuto dovranno essere garantite idrorepellenti.</p>



## GILE' TECNICO / GILE' ALTA VISIBILITA'



### DESCRIZIONE

Colore: rosso e blu, Tre tasche lato destro di cui due chiuse con velcro e una con cerniera. Due tasche lato sinistro con chiusura mediante velcro e due portapenne. Capo foderato all'interno e chiusura con cerniera munita di doppio cursore. Fascia rifrangente: doppia sul davanti, sulle spalle e una nella parte posteriore. Taglia regolabile mediante velcri laterali e superiori. Porzioni di velcro applicate: sul petto, una rettangolare 4,5x8 cm sul lato sx e una rettangolare 2x12 cm sul lato destro. avanti lato sx: ricamo ASS.NAZ.CARABINIERI, con bordo rosso; avanti lato sx: strappo per ETICHETTA PERSONALIZZATA (cognome, nome, gruppo sanguigno); Dietro: scritta "ASSOCIAZIONE NAZIONALE CARABINIERI".

### DESCRIZIONE

Colore: giallo  
Gilet interamente bordato, chiuso anteriormente da velcro  
Doppia banda rifrangente alla vita.  
Scritta con caratteri rifrangenti ASSOCIAZIONE NAZIONALE CARABINIERI PROTEZIONE CIVILE.  
Dietro: scritta con caratteri rifrangenti "ASSOCIAZIONE NAZIONALE CARABINIERI".

### CARATTERISTICHE TESSUTO

### CERTIFICAZIONI GILE' ALTA VISIBILITA'

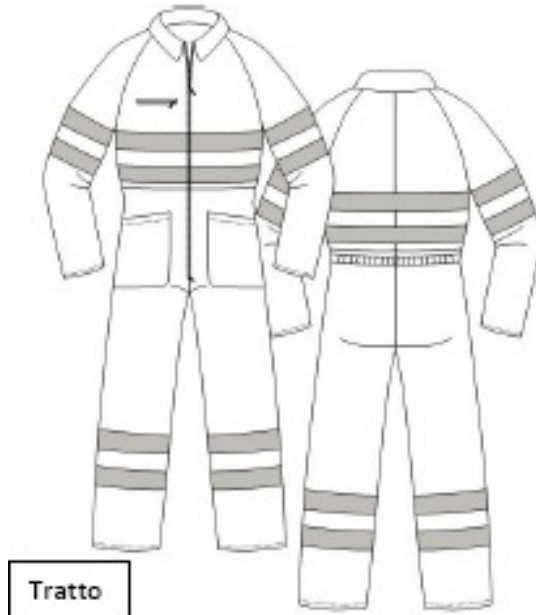
**ALTA VISIBILITA'**: EN 471:08 Classe 2 - II CATEGORIA come da D.Lgs 475 del 4.12.1992.

**NON ESSENDO LE DIVISE CONFORMI ALLA DIRETTIVA EUROPEA ALTA VISIBILITA': EN 471:08 CLASSE 2 - II CATEGORIA COME DA D.LGS 475 DEL 4.12.1992 È OBBLIGATORIO, OVE SIA NECESSARIO IL D.P.I. AD ALTA VISIBILITA', L'UTILIZZO DEL GIACCHETTO GIACCHETTO ALTA VISIBILITA' FLUORESCENTE CON INSERTI RIFLETTENTI E CON BANDE RIFRANGENTI DI TONALITÀ CHIARA, BIANCHE O GRIGIE.**

### NOTE E CONSIGLI



## TUTA DA LAVORO



### DESCRIZIONE

### CARATTERISTICHE TESSUTO

### CERTIFICAZIONI

MARCATURA CE conforme Normativa Europea EN 340

**ALTA VISIBILITÀ:** EN 471:08 Classe 2 - II CATEGORIA come da D.Lgs 475 del 4.12.1992.

### NOTE E CONSIGLI

Che il capo possa sopportare almeno 75 lavaggi (caratteristica che deve essere riportata chiaramente in etichetta).



Regione Umbria

Giunta Regionale

LINEE GUIDA PER L'EQUIPAGGIAMENTO, DISPOSITIVI DI PROTEZIONE INDIVIDUALI E LIVREE  
DEL PERSONALE VOLONTARIO DEL SISTEMA REGIONALE DI PROTEZIONE CIVILE

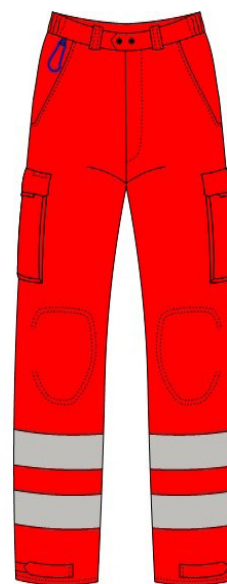


## ASSOCIAZIONE NAZIONALE PUBBLICHE ASSISTENZE (A.N.P.A.S. - PROTEZIONE CIVILE)

### GIACCA A VENTO - COPRIPANTALONE IMPERMEABILE



LOGO POSTERIORE



#### DESCRIZIONE GIACCA A VENTO

Chiusura con cerniera e finta antivento con bottoni automatici. Due tasche anteriori coperte da aletta e due sottostanti tasche scaldamano con aletta.

Due taschini sul petto chiusi da pattina e bottoni automatici.

Couliasse di regolazione in vita. Polsi regolabili con alamaro e velcro.

Due tasche interne porta documenti.

Porta tessera staccabile su petto destro con striscia di velcro per applicare etichetta con la qualifica. Velcro diam. 7 su petto sinistro.

Porta penne coperto da pattina con velcro sul braccio sinistro.

Scudetto ITALIA su spalla sinistra. Un velcro rotondo su manica destra.

Cappuccio fisso riponibile nel collo con couliasse e chiusura anteriore con velcro con visiera trasparente e fori auricolari coperti. Fodera in rete con antitrascinamento.

#### DESCRIZIONE COPRIPANTALONE IMPERMEABILE

Chiuso in cintura da bottone automatico su entrambi i fianchi con doppia regolazione.

Fodera interna con antitrascinamento. Elastico in vita anteriore e posteriore. Apertura laterale sui fianchi con aletta chiusa con cerniera e bottone automatico. Bottone a scatto bruniti a testa tonda lineare diametro mm.15/17.

Apertura anteriore con cerniera. Fibbie in materiale plastico a sgancio rapido. Fondo gamba con elastico e apertura nel fondo chiusa con cerniera, aletta e bottone automatico. Due file di strisce rifrangenti microprismatiche su giro gamba (altezza mm. 40).

#### CARATTERISTICHE TESSUTO

tessuto impermeabile e traspirante (MEMBRANA COMPOSTA DA POLITETRAFLUOROETILENE (PTFE) A STRUTTURA MICROPOROSA ESPANSA) BICOLORE. Cuciture termosaldate (determinazione della resistenza alla penetrazione d'acqua a pressione idrostatica crescente sulle cuciture e termonastrature

#### CERTIFICAZIONI

MARCATURA CE conforme Normativa Europea EN 340

**IMPERMEABILITÀ:** RESISTENZA ALLA PENETRAZIONE DELL'ACQUA A NORMA ENV 343 cl.3.

**VAPORE ACQUEO:** RESISTENZA AL VAPORE D'ACQUA A NORMA ENV 343 cl.3.

**ALTA VISIBILITÀ:** EN 471:08 Classe 3 - II CATEGORIA come da D.Lgs 475 del 4.12.1992.

#### NOTE E CONSIGLI

Che il capo possa sopportare almeno 50 lavaggi (caratteristica che deve essere riportata chiaramente in etichetta).

Che il capo sia prodotto con un tessuto resistente alla penetrazione di agenti infettivi (EN14126) superando il test ISO 16603/04 per la resistenza alla penetrazione di sangue sintetico (emorepellenza) Classe 1.



## IMBOTTITURA ISOTERMICA STACCABILE PER GIACCA A VENTO



### DESCRIZIONE

Capo unibile all'esterno per mezzo di doppia cerniera.  
Fondo manica fissabile al capo esterno.  
Polsini in maglina elastica. Apertura centrale con cerniera spirale.  
Due tasche esterne sulla parte bassa protette da filetto antivento.  
Tasca interna porta documenti chiusa da cerniera spirale.  
Portapenne a tre posti e velcro rotondo porta stemma sul petto sinistro.  
Portatessera trasparente sul petto destro.  
Maniche staccabili con cerniere a spirale.  
Fodera interna e maniche di colore blu, preferibilmente trapuntate.

### CARATTERISTICHE TESSUTO

### CERTIFICAZIONI

MARCATURA CE conforme Normativa Europea EN 340  
**ALTA VISIBILITÀ:** EN 471:08 Classe 2 - II CATEGORIA come da D.Lgs 475 del 4.12.1992.  
**RESISTENZA TERMICA:** EN 14058 Classe 3  
**Permeabilità all'aria:** EN 14058 Classe 2

### NOTE E CONSIGLI

Che il capo possa sopportare almeno 50 lavaggi (caratteristica che deve essere riportata chiaramente in etichetta).



## GIUBBINO - PANTALONE E CINTURONE



### DESCRIZIONE

Chiusura anteriore con lampo.  
Fondo semi-elasticizzato.  
Maniche a giro staccabili con cerniera.  
Polsi chiusi con alamaro e velcro.  
Due tasche interiori a filetto chiuse da cerniera.  
Taschino sul petto sinistro chiuso da pattina con velcro. Su petto destro al di sotto del taschino porta tessera asportabile mediante velcro e al di sopra del taschino velcro porta nome. Un taschino sul petto destro chiuso da pattina con velcro regolabile in profondità e aperture laterali di cui una velcrata. Porta penne sul braccio sinistro. Su petto sinistro al di sotto del taschino velcro diam. 7 e al di sopra del taschino bandierina italia. Su manica sinistra scudetto ITALIA cucito al di sopra del porta penne. Su manica destra velcro diam. 7.

### DESCRIZIONE

Parte inferiore (colore blu) in tessuto misto cotone.  
Chiusura anteriore con zip e due bottoni automatici in cintura.  
Cintura con passanti e pince in vita ed elastico posteriore.  
Tasche anteriori tagliate interne.  
Tasca posteriore a filetto.  
Due tasconi laterali sui fianchi a soffietto chiusi con pattina e velcro con taschino interno porta cellulare chiuso con velcro.

### CARATTERISTICHE TESSUTO

in tessuto misto cotone – poliestere bicolore con trattamento che garantisce caratteristiche di idrorepellenza.  
Due file di strisce rifrangenti microprismatiche grigio argento su torace schiena e maniche.  
Due file di strisce rifrangenti microprismatiche colore grigio argento su giro gamba.

### CERTIFICAZIONI

MARCATURA CE conforme Normativa Europea EN 340  
**ALTA VISIBILITÀ:** EN 471:08 Classe 2 - II CATEGORIA come da D.Lgs 475 del 4.12.1992.

### NOTE E CONSIGLI

Che il capo possa sopportare almeno 75 lavaggi (caratteristica che deve essere riportata chiaramente in etichetta).  
**RIFRANGENTI:** - COLORE: grigio argento, ALTEZZA BANDA: circa 50 mm. sul giubbino. 50 /65 mm. sul pantalone. TECNOLOGIA: microprismatica infrangibile e resistente all'abrasione. LUMINOSITÀ: minima 600M/CD/LUX/MQ.  
Che il capo sia prodotto con un tessuto resistente alla penetrazione di agenti infettivi (EN14126) superando il test ISO 16603/04 per la resistenza alla penetrazione di sangue sintetico (emorepellenza) Classe 1





## FELPA, PILE O MAGLIONE



### DESCRIZIONE

Felpa o pile o maglione blu chiuse anteriormente da cerniera divisibile, maniche a giro, con inserti arancioni. Due tasche anteriori oblique chiuse da cerniera. Logo ASSOCIAZIONE davanti a sx. Logo anpas manica dx. Bandiera italia sx. Dietro nome associazione colore bianco.

## POLO MANICHE LUNGHE E POLO MANICHE CORTE



### DESCRIZIONE

Polo bianca a manica corta e manica lunga in 100% cotone. Collo con chiusura con 2 bottoni. Logo ASSOCIAZIONE davanti a sx. Logo anpas manica dx. Bandiera italia sx. Dietro nome associazione colore rosso.

## BERRETTO ESTIVO O INVERNALE O ZUCCOTTO COLORE BLU



### DESCRIZIONE

#### BERRETTO ESTIVO

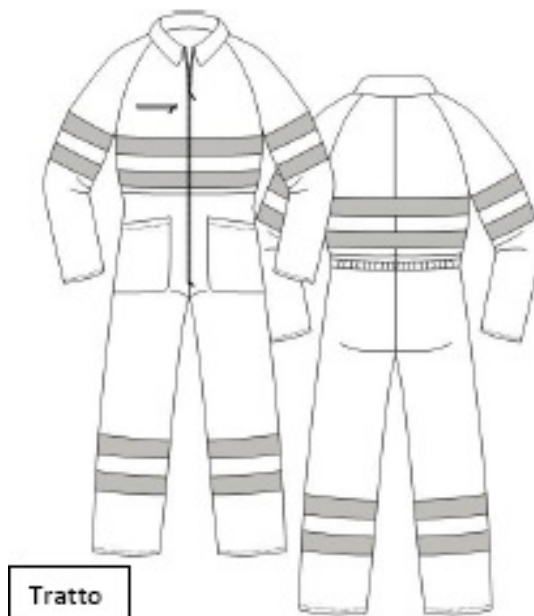
Berretto estivo di colore blu, dotato di frontino; il berretto dovrà essere munito di idoneo sistema di regolazione e di sfoghi di aerazione. Sulla parte frontale sarà munito di spazio, diametro 65/70 mm. idoneo per l'applicazione dell'emblema ANPAS.

#### BERRETTO INVERNALE

Berretto invernale di colore blu con caratteristiche analoghe a quello estivo ad eccezione di: idoneo sistema di imbottitura e paraorecchie a scomparsa, che assicuri un efficace isolamento invernale e un'adeguata idrorepellenza, anche in presenza di neve o pioggia. A tal fine le caratteristiche del tessuto dovranno essere garantite idrorepellenti.



## TUTA DA LAVORO



### DESCRIZIONE

Maniche a raglan.  
Elastico in vita.  
Chiusura anteriore con cerniera lampo.  
Due tasche applicate.  
Taschino a filetto chiuso con lampo su davanti destro.  
Eventualmente composta da due pezzi.

### CARATTERISTICHE TESSUTO

in tessuto misto cotone – poliestere COLORE ROSSO ARANCIO alta visibilità con trattamento che garantisce caratteristiche di idrorepellenza.  
Strisce rifrangenti microsferiche.

### CERTIFICAZIONI

MARCATURA CE conforme Normativa Europea EN 340  
**ALTA VISIBILITÀ:** EN 471:08 Classe 2 - II CATEGORIA come da D.Lgs 475 del 4.12.1992.

### NOTE E CONSIGLI

Che il capo possa sopportare almeno 75 lavaggi (caratteristica che deve essere riportata chiaramente in etichetta).

Che il capo sia prodotto con un tessuto resistente alla penetrazione di agenti infettivi (EN14126) superando il test ISO 16603/04 per la resistenza alla penetrazione di sangue sintetico (emorepellenza) Classe 1



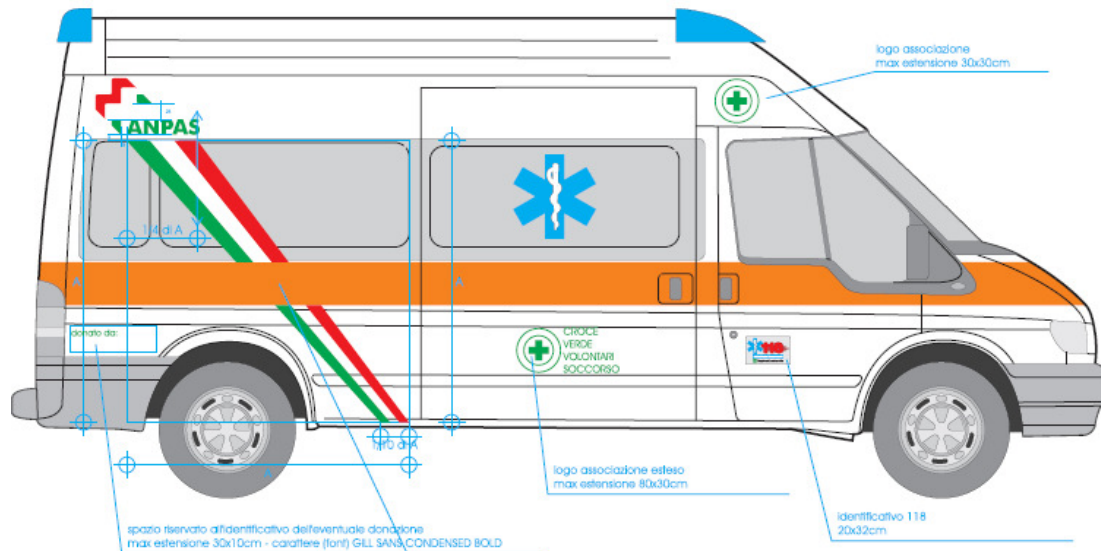
Regione Umbria

Giunta Regionale

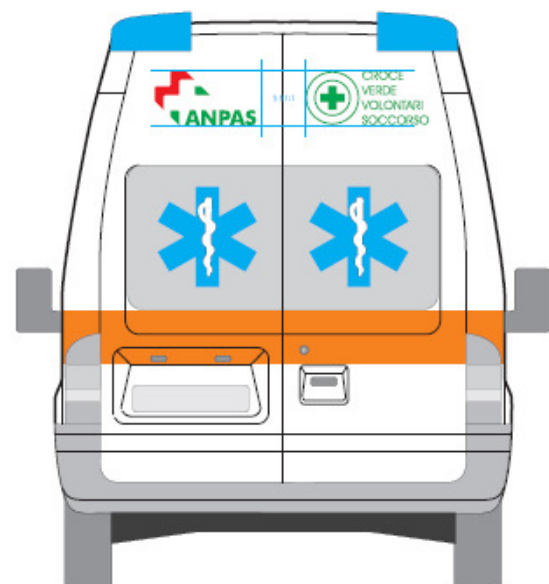


LINEE GUIDA PER L'EQUIPAGGIAMENTO, DISPOSITIVI DI PROTEZIONE INDIVIDUALI E LIVREE  
DEL PERSONALE VOLONTARIO DEL SISTEMA REGIONALE DI PROTEZIONE CIVILE

## LIVREA MEZZI



NOTA IMPORTANTE!  
LA FASCIA TRICOLORE NON DEVE SORMONTARE LA BANDA RETRORIFLETENTE



CARATTERISTICHE TECNICHE:

COLORI riferimento paletta Pantone

● VERDE 347c

● ROSSO 485c

NOTA:

LA BANDA TRICOLORE DEVE ESSERE SEMPRE  
COMPLETA DI FASCIA INTERNA BIANCA



Regione Umbria

Giunta Regionale



LINEE GUIDA PER L'EQUIPAGGIAMENTO, DISPOSITIVI DI PROTEZIONE INDIVIDUALI E LIVREE  
DEL PERSONALE VOLONTARIO DEL SISTEMA REGIONALE DI PROTEZIONE CIVILE

## CORPO NAZIONALE SOCCORSO ALPINO E SPELEOLOGICO (C.N.S.A.S.)

Si propone in prima istanza di tendere all'uniformità attraverso uno schema unico di colorazione per i singoli capi di abbigliamento, con la definizione esatta dei distintivi e del loro posizionamento, senza entrare in dettagli relativi alla foggia e alle specifiche caratteristiche, al fine di lasciare libertà nella scelta della Ditta fornitrice a seconda del gradimento dei Servizi Regionali.

L'orientamento proposto tiene conto comunque di quanto maggiormente in uso oggi presso i servizi regionali che hanno adottato già un loro divisa e cerca di fare una "media" tra le varie soluzioni esistenti; ne consegue che nessuna delle divise attualmente esistenti risponde pienamente ai protocolli proposti, ma spesso vi si avvicina notevolmente e con il tempo si potrà aumentare l'uniformità generale.

Da un punto di vista cromatico la scelta stilistica propone il tradizionale utilizzo del colore rosso, con eventuali inserti neri, per le giacche e del nero, con eventuali inserti rossi, per i pantaloni.

I capi interni sono tutti di colore rosso con eventuali inserti neri.

E' tollerato su tutti i capi l'utilizzo del grigio scuro in sostituzione o in abbinamento al nero.

### ALTA VISIBILITA'

**NON ESSENDO LE DIVISE CONFORMI ALLA DIRETTIVA EUROPEA ALTA VISIBILITÀ: EN 471:08 CLASSE 2 - II CATEGORIA COME DA D.LGS 475 DEL 4.12.1992 È OBBLIGATORIO, OVE SIA NECESSARIO IL D.P.I. AD ALTA VISIBILITÀ, L'UTILIZZO DEL GIACCHETTO ALTA VISIBILITA' FLUORESCENTE CON INSERTI RIFLETTENTI E CON BANDE RIFRANGENTI DI TONALITÀ CHIARA, BIANCHE O GRIGIE.**





Regione Umbria

Giunta Regionale

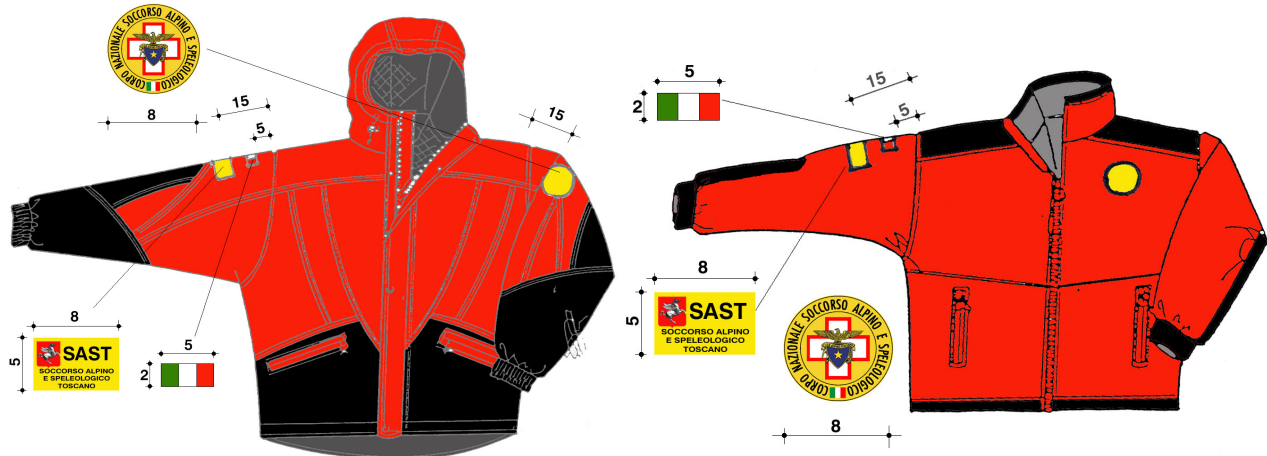


LINEE GUIDA PER L'EQUIPAGGIAMENTO, DISPOSITIVI DI PROTEZIONE INDIVIDUALI E LIVREE  
DEL PERSONALE VOLONTARIO DEL SISTEMA REGIONALE DI PROTEZIONE CIVILE

## DIVISA

LINEE GUIDA DIVISE

### SCHEMA DISPOSIZIONE DISTINTIVI



GIACCA A VENTO

MAGLIONE O GIACCA TERMICA

### DESCRIZIONE:

- Giacca a vento colore rosso con eventuali rinforzi e finiture in colore nero.
- Pantaloni colore nero.
- Soprapantaloni colore rosso o nero.
- Maglione o giacca termica antivento colore rosso con eventuali rinforzi o finiture in colore nero.
- Maglia, T-Shirt, polo colore rosso.
- Berretto colore rosso o nero.
- Casco colore rosso.

### DISTINTIVI:

#### GIACCA

tondo CNSAS di cm. 8 sul braccio sinistro a cm 15 dalla spalla  
rettangolare regionale di cm.8 x 5 in colore giallo con lo stemma della regione, l'acronimo del Servizio Regionale (es. SASU, SASL, SAST ecc.) e la dicitura "SOCCORSO ALPINO SPELEOLOGICO.... (nome della regione)" sul braccio destro a cm 15 dalla spalla  
bandiera italiana rettangolare di c. 5 x 2 sul braccio destro a cm. 5 dalla spalla

#### PANTALONI

tondo CNSAS di cm.4,5 di lato sopra al ginocchio destro  
scritta facoltativa con l'acronimo del Servizio Regionale (es. SASU, SASL, SAST ecc.) sulla patta dell'eventuale tasca.

#### MAGLIONE O GIACCA TERMICA

tondo CNSAS di cm.8 sul petto a sinistra  
rettangolare regionale di cm.8 x 5 in colore giallo con lo stemma della regione, l'acronimo del Servizio Regionale (es. SASP, SASL, SAST ecc.) e la dicitura "SOCCORSO ALPINO SPELEOLOGICO.... (nome della regione)" sul braccio destro a cm 15 dalla spalla  
bandiera italiana rettangolare di c. 5 x 2 sul braccio destro a cm. 5 dalla spalla

#### MAGLIA, POLO O T-SHIRT

tondo CNSAS di cm. 4,5 sul petto a sinistra

#### GILET ALTA VISIBILITÀ

tondo CNSAS di cm.8 sul petto a sinistra  
rettangolare regionale di cm.8 x 5 in colore giallo con lo stemma della regione, l'acronimo del Servizio Regionale (es. SASP, SASL, SAST ecc.) e la dicitura "SOCCORSO ALPINO SPELEOLOGICO.... (nome della regione)" sul petto a destra  
scritta "SOCCORSO ALPINO" ovvero "SOCCORSO SPELEOLOGICO" in caratteri di cm. 4 in colore bianco riflettente sulla schiena

#### BERRETTO E CASCO

tondo CNSAS di cm.4,5 al centro del lato anteriore  
scritta facoltativa con l'acronimo del Servizio Regionale (es. SASP, SASL, SAST ecc.) sul lato destro.



Regione Umbria

Giunta Regionale



LINEE GUIDA PER L'EQUIPAGGIAMENTO, DISPOSITIVI DI PROTEZIONE INDIVIDUALI E LIVREE  
DEL PERSONALE VOLONTARIO DEL SISTEMA REGIONALE DI PROTEZIONE CIVILE

## LIVREA MEZZI



Colorazione base giallo lucente RAL 1026

Fascia orizzontale rosso lucente RAL 3024 di cm. 20

Stemma CNSAS di cm. 17

Scritta SOCCORSO ALPINO (ovvero SOCCORSO SPELEOLOGICO) di in bianco riflettente in carattere ARIAL BOLD di cm 7 con cm. 2 di margine in alto, in basso e interlinea

Scritte Stazione e Delegazione carattere ARIAL cm.2 rosso

Indicazione del registro nazionale di cm. 15 di diametro in colore bianco con il numero distintivo del SR e sotto il numero progressivo del mezzo

Tricolore di cm. 14x8

Scritte sui vetri in carattere ARIAL cm. 7 bianco riflettente

Scritta sul cofano in carattere ARIAL BOLD cm. 7 rosso (RAL 3024)